

NEU

REINSTER GENUSS IN SEINER SCHÖNSTEN FORM

Die einzigartige Lage seiner Mineralquellen im geschützten Biosphärenreservat Rhön sowie seine Reinheit und sanfte Mineralisierung machen das Mineralwasser von RhönSprudel zu einem ganz besonderen Genuss, der auch Feinschmecker überzeugt.

- Ausgewogen mineralisiert, natriumarm und unwiderstehlich sanft
- Besonders leicht, weich und harmonisch im Geschmack
- Der ideale Begleiter zu guten Speisen und feinen Weinen



DER GENUSS REINER NATUR – AUS DEN TIEFEN DES BIOSPHÄRENRESERVATS.
www.rhoensprudel.de





Unser Top-Team für die Saison 2015/2016



Foto: Thomas Landgraf

Unser TOP-Team für die Saison 2015/2016

Der TTC RhönSprudel Fulda-Maberzell ist ganz sicher das sportliche Aushängeschild für Fulda und die Region. In den elf Jahren der Zugehörigkeit zur ersten Tischtennis-Bundesliga hat sich der Verein zu einer nationalen Marke entwickelt und ist unangefochtenen hinter Düsseldorf die Nummer 2 Deutschlands im Tischtennisport.

Sportlich am Start!



Erfrischend fruchtig und kalorienarm

Mit RhönSprudel ISO Sport bleiben Sie am Ball – fruchtig frisch im Geschmack, mit wichtigen Mineralien, 6 Vitaminen und dem besonderen Mineralwasser aus dem Biosphärenreservat.

Natürlich:

- ✓ Besonders fruchtig durch hohen Saftgehalt
- ✓ Mit Calcium, Magnesium und 6 Vitaminen
- ✓ Isotonisch und kalorienarm
- ✓ Ohne Konservierungsstoffe
- ✓ Ohne Farbstoffe
- ✓ Ohne künstliche Aromen

NEU



**RHÖN
SPRUDEL**

SEIT 1781

Der Genuss reiner Natur – aus den Tiefen des Biosphärenreservats.



Liebe Mitglieder und Freunde des TTC Maberzell,

durch die Spiele des TTC RhönSprudel Fulda-Maberzell, die ich mir bislang ansehen konnte, hat mich das Tischtennis-Fieber gepackt: Die Stimmung in der Halle ist grandios, die Spiele absolut erstklassig. Als neuer Oberbürgermeister der Stadt Fulda habe ich gemeinsam mit unserem Bürgermeister und Sportdezementen Dag Wehner die große Freude, mich über unsere städtischen Sportvereine zu informieren und sie zu unterstützen. Der TTC RhönSprudel Fulda-Maberzell verdient unsere Anerkennung und unseren großen Dank dafür, dass er die Stadt Fulda über die Grenzen hinaus sympathisch und erfolgreich repräsentiert. Besonders gefreut hat mich, den Verein am 24. Mai diesen Jahres zum Tischtennis-Bundesliga-Finale nach Frankfurt in die Fraport-Arena begleiten zu dürfen. Über den letztlich wiederholt erzielten „Vize-Meistertitel“ tröstet mich stolz die Tatsache hinweg, dass mit der bevorstehenden Bundesliga-Saison 2015/16 der TTC Maberzell bereits zum zwölften Mal in Folge Turnierteilnehmer in Deutschlands höchster Tischtennis-Liga ist. Mit Blick auf die Vereinsgeschichte war man wohlgermerkt vor zwanzig Jahren noch stolz, mit der stärksten Mannschaft aller Zeiten die erneute Oberliga-Meisterschaft erzielt zu haben (Saison 1995/1996). Nur knapp zehn Jahre später sprach man bereits von einer neuen Ära mit erfolgreichem Bundesligatischtennis für Fulda, die bis heute durch hartes Training, vor allem aber durch großes ehrenamtliches und gemeinschaftliches Engagement aufrechterhalten wurde. Die Macher, Helfer und Förderer des Vereins haben den TTC RhönSprudel Fulda-Maberzell dahin gebracht, wo er heute steht: ganz oben auf Deutschlands Bestenliste, in deren Sog die Bundesliga-Reserve des TTC Maberzell, die 4 weiteren Herrenmannschaften sowie die 3 Schüler- und Jugendmannschaften des Vereins viele Titel für die Region sammeln.

Ich danke allen Spielern, allen Vereinsmitgliedern, allen Unterstützern und Helfern sowie Sponsoren dafür, dass sie es durch eine großartige Mannschaftsleistung geschafft haben, den TTC RhönSprudel Fulda-Maberzell zu einer starken und erfolgreichen Gemeinschaft gemacht zu haben. Im Namen der Stadt Fulda wünsche ich dem TTC RhönSprudel Fulda-Maberzell für die bevorstehende Saison 2015/2016 viel Erfolg, packende Spiele und vor allem, dass die Spieler von Verletzungen verschont bleiben.

Ich freue mich auf eine spannende Saison und viele Begegnungen.

Ihr

Dr. Heiko Wingenfeld
Oberbürgermeister

Ihr

Dag Wehner
Bürgermeister

„Gemeinsam stark - gemeinsam erfolgreich!“

Jeder Mensch hat etwas, das ihn antreibt.

Wir machen den Weg frei.

Unser genossenschaftliches Private Banking:

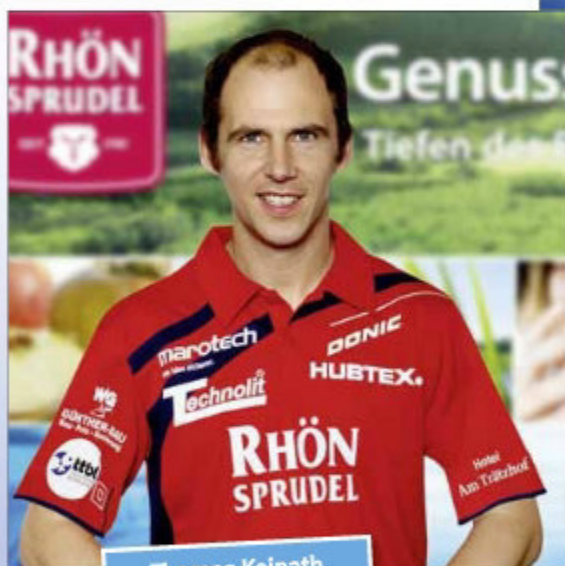
- » *Erfahrung und Zeit*
- » *Professionalität*
- » *Dauerhafter Erfolg*
- » *Partnerschaftliche Beziehung*
- » *Menschliche Kompetenz*

VR-PrivateBanking ist das gemeinsame Angebot der VR Genossenschaftsbank Fulda eG und der DZ PRIVATBANK. Es kombiniert die Sicherheit und Nähe unserer genossenschaftlichen Bank mit der Leistungsfähigkeit und dem Leistungsspektrum der genossenschaftlichen Privatbank. Mehr Informationen erhalten Sie in unseren Filialen, auf unserer Homepage oder unter 0661 289-0. www.vrgenobank-fulda.de

Unsere zwei Neuzugänge:
Johnathan Groth und Thomas Keinath



Johnathan Groth



Thomas Keinath





IHRE INTERESSEN UND INDIVIDUELLEN ZIELE BESTIMMEN UNSER HANDELN!

- Versicherungsbetreuung (Vertragsmanagement)
- Risikoabsicherung (Berufsunfähigkeitsabsicherung, Haftpflichtversicherungen etc.)
- Vorsorgeberatung (private u. betriebliche Altersvorsorge, Ruhestandsplanung, Optimierung der Versorgungswerke)
- Vermögensaufbau
- Finanzierungsberatung (Geschäfts-, Praxis- und Immobilienfinanzierung)

FREI • KOMPETENT • UNABHÄNGIG

**KISTER & PARTNER
GESELLSCHAFT FÜR FINANZ- UND
WIRTSCHAFTSBERATUNG MBH SEIT 1978
Finanzdienstleistungen**

Kister und Partner

Mit Norbert Kister auf der Erfolgstreppe nur nach oben!
Der TTC Maberzell und Kister & Partner: eine stabile
Partnerschaft seit vielen Jahren.





DAS NÄCHSTE BLAUE WUNDER

DONIC®
ACUDA BLUE P1



MADE IN GERMANY



DER WOHLFÜHLBELAG

ACUDA BLUE SPIELFREUDE PUR

Die neueste Belagentwicklung von DONIC vermittelt pure Spielfreude – das sind die Wohlfühlbeläge schlechthin! Nach aktuellster Technologie entwickelte mittelporige blaue Schwämme fühlen sich trotz teilweiser höherer Härtegrade – im Vergleich zu herkömmlichen Schwämmen – etwas weicher an.

- ◆ Neuartige Schwammtechnologie: Mittelporiger blauer Schwamm – trotz höherer Gradzahl weicher als herkömmliche Schwämme.
- ◆ Neue Noppengeometrie: Dünne lange Noppen mit großen Räumen zwischen den einzelnen Noppen.
- ◆ Obergummi neuester Generation: Wie beim Bluefire M1 Turbo und JP 01 Turbo, griffig, jedoch mit etwas flacherer Flugbahn.
- ◆ Sehr gute Ballrückmeldung: Einfach zu spielen, optimale Kontrolle, satter Sound.
- ◆ Weicher Anschlag – für Spieler jeglichen Spielniveaus geeignet (je nach Schwammstärke und Härtegrad).

Das Ganze in drei bewährten Abstufungen:

- ◆ Acuda Blue P1 – 50° medium hart, die dynamische Offensiv-Version
- ◆ Acuda Blue P2 – 45° medium weich, Allround-Version, die goldene Mitte
- ◆ Acuda Blue P3 – 40° super weich, Kontroll-Version mit sattem Sound



Grußwort

Nach dreimonatiger Pause hat die neue Bundesligasaison im Tischtennis begonnen. Zum zwölften Mal in ununterbrochener Reihenfolge nimmt die erste Mannschaft des TTC Fulda-Maberzell am Spielbetrieb der höchsten deutschen Klasse teil. Allein dies unterstreicht die ungebrochene Leistungsstärke des Vereins, der zu einem sportlichen Aushängeschild für die Region Osthessen geworden ist, auch wenn die Auftaktbegegnung mit der Niederlage beim Ligakonkurrenten aus Ochsenhausen nicht ganz so erfolgreich war. Ich bin aber der festen Überzeugung, dass schon bald der erste Sieg eingefahren wird. Nach Möglichkeit sollte dies bereits im ersten Heimspiel gegen Bergneustadt der Fall sein. Denn die Saisonziele sind hoch gesteckt, wobei das Erreichen der Playoff-Runde fast schon Pflicht ist. Nach insgesamt fünf Vizemeisterschaften geht es um nichts Geringeres als den ersten großen Titel in der Vereinsgeschichte.

Sich diesen Wunschtraum zu erfüllen wird extrem schwierig, obwohl die Verantwortlichen alles Mögliche und wirtschaftlich Vertretbare getan haben, um die Rahmenbedingungen für Tischtennis der Extraklasse in Maberzell weiter zu optimieren. So scheint die Mannschaft noch besser aufgestellt als in der Vergangenheit. Sie geht auf den beiden Führungspositionen unverändert in die neue Saison und wurde auf den weiteren Plätzen gezielt verstärkt. Die personelle Konstanz zeigt, dass sich gerade die auswärtigen Spieler im Verein wohl fühlen. Eine Bank und für so manchen Punkt gut sein sollte auch das gleichermaßen sachkundige wie begeisterungsfähige Publikum. Der TTC Fulda-Maberzell ist zu einem Zuschauermagneten über die Grenzen von Stadt und Landkreis hinaus geworden. Noch niemand dürfte einen Besuch der Heimspiele in der fast immer ausverkauften HUBTEX-Arena bereut haben.

Da versteht es sich von selbst, wenn der Landrat stellvertretend für die Kreisgremien kräftig die Daumen drückt, dass es in dieser Saison mit dem ersehnten und durch die jahrelange Aufbauarbeit in Sachen Tischtennis redlich verdienten Titelgewinn endlich etwas wird. Auch persönlich bin ich ein Anhänger dieser faszinierenden Sportart, die der TTC Fulda-Maberzell in unserer Region für die breite Bevölkerung erst so richtig populär gemacht hat. Im Verein stimmt die Mischung aus Leistungssport auf höchstem Niveau und ambitionierter Nachwuchsarbeit. Zudem genügen die Trainings- und Wettkampfbedingungen fast schon professionellen Ansprüchen. Von daher begleiten die besten Wünsche der ganzen Sportregion das Team, dass es auch in dieser Saison in der Erfolgsspur bleibt. Fulda hat sich mittlerweile als Nummer zwei in Deutschland etabliert, selbst wenn Borussia Düsseldorf schier unbezwingbar erscheint.

Manchmal ist aber auch das Glück dem Tüchtigen hold!

Bernd Woide

Landrat



Mit
Felsquell-
wasser
gebraut.

ÖKO-TEST
RICHTIG GUT LEBEN
Krombacher Pils
Gesamtwert:
sehr gut
Ausgabe 08/2009

Krombacher. Eine Perle der Natur.

Liebe Tischtennisfreunde,

unser TTC RhönSprudel Fulda-Maberzell eilt von Erfolg zu Erfolg: Nachdem uns bereits die Saison 2013/2014 Vize-Meisterschaft und Vize-Pokalsieg gebracht hat, konnte unsere Mannschaft diese Erfolge in der vergangenen Saison eindrucksvoll wiederholen. Unser Verein ist zu einem Markenzeichen in der Tischtennis-Bundesliga geworden!

Als Tabellendritter konnten wir beide Play-Off-Spiele gegen den Zweiten, Grenzau, mit 3:2 gewinnen und standen so wieder am Pfingstsonntag, dem 24. Mai, im Endspiel um die Deutsche Meisterschaft in der Frankfurter Fraport-Arena vor ca. 4000 Fans.

Ein weiteres Highlight erlebten wir in der Fuldaer Esperantohalle, in der wir am 21. Dezember vor über 3000 Zuschauern die Vize-Pokal-Meisterschaft feiern konnten. Nach Siegen gegen Ochsenhausen und Saarbrücken führten wir im Finale gegen Düsseldorf mit 2:1, die Halle bebte. Dass wir uns zum Schluss wieder mit dem Vize-Titel begnügen mussten, ist kein Beinbruch, sondern Motivation für die Zukunft.

Verabschiedet haben wir uns von Patrick Baum, der nach nur 4 Einsätzen im TTC-Trikot von einer Krankheit heimgesucht wurde. Ihm wünschen wir für die Zukunft alles Gute. Christian Süß hat seine Profi-Karriere beendet. Er hat in seinem letzten Jahr nochmal alles gegeben. Besonders seine Leistung im Finale war großartig.

Begrüßen möchten wir unsere beiden Neuzugänge Thomas Keinath und Jonathan Groth: Herzlich Willkommen zurück in Fulda! Mögen wir alle viel Freude an Euren Spielen haben.

Seine erste Europameisterschaft konnte Fan Bo Meng in Bratislava im Juli 2015 absolvieren. Mit zwei fünften Plätzen im Einzel sowie im Doppel streifte er haarscharf an einer Medaille vorbei. Den weiteren Weg unseres Nationalspielers werden wir verfolgen und unterstützen.

Wir bedanken uns bei allen, die uns auf dem Weg „Bundesliga in Fulda“ begleiten und unterstützen und freuen uns mit Ihnen auf ein weiteres phantastisches Bundesligajahr.

Ihr

Vorstand des TTC RhönSprudel Fulda-Maberzell

Jeden Freitag Mindestjackpot



EURO
JACKPOT

VON  LOTTO

*Spielteilnahme ab 18 Jahren. Eurojackpot kann süchtig machen.
Rat und Hilfe unter: www.spielen-mit-verantwortung.de. Infotelefon:
0800 1 372700. Chance auf den Höchstgewinn 1 : 59 Mio.
Bitte beachten Sie: Sie riskieren den Verlust Ihres Spieleinsatzes.

Offizieller Spielplan Tischtennis-Bundesliga-Saison 2015/2016 TTC RhönSprudel Fulda-Maberzell

Vorrunde

Datum	Zeit	Heimmannschaft	Gastmannschaft
So., 23.08.2015	15.00	TTF Liebherr Ochsenhausen	TTC RhönSprudel Fulda-Maberzell
So., 13.09.2015	15.00	TTC RhönSprudel Fulda-Maberzell	TTC Schwalbe Bergneustadt
So., 20.09.2015	15.00	TT Borussia Düsseldorf	TTC RhönSprudel Fulda-Maberzell
So., 11.10.2015	15.00	TTC RhönSprudel Fulda-Maberzell	Post SV Mühlhausen
So., 18.10.2015	15.00	TTC Zugbrücke Grenzau	TTC RhönSprudel Fulda-Maberzell
Sa., 31.10.2015	19.00	ASV Grünwettersbach	TTC RhönSprudel Fulda-Maberzell
Sa., 07.11.2015	19.00	TTC RhönSprudel Fulda-Maberzell	SV Werder Bremen
So., 22.11.2015	15.00	1. FC Saarbrücken TT	TTC RhönSprudel Fulda-Maberzell
Sa., 28.11.2015	19.00	TTC RhönSprudel Fulda-Maberzell	TTC Hagen

Rückrunde

Datum	Zeit	Heimmannschaft	Gastmannschaft
So., 06.12.2015	15.00	TTC RhönSprudel Fulda-Maberzell	TTF Liebherr Ochsenhausen
So., 20.12.2015	15.00 Uhr	TTC Schwalbe Bergneustadt	TTC RhönSprudel Fulda-Maberzell
So., 03.01.2016	15.00 Uhr	TTC RhönSprudel Fulda-Maberzell	TT Borussia Düsseldorf
So., 17.01.2016	15.00 Uhr	Post SV Mühlhausen	TTC RhönSprudel Fulda-Maberzell
So., 24.01.2016	15.00 Uhr	TTC RhönSprudel Fulda-Maberzell	TTC Zugbrücke Grenzau
So., 14.02.2016	15.00 Uhr	TTC RhönSprudel Fulda-Maberzell	ASV Grünwettersbach
So., 21.02.2016	15.00 Uhr	SV Werder Bremen	TTC RhönSprudel Fulda-Maberzell
So., 13.03.2016	15.00 Uhr	TTC RhönSprudel Fulda-Maberzell	1. FC Saarbrücken TT
Mo., 28.03.2016	15.00 Uhr	TTC Hagen	TTC RhönSprudel Fulda-Maberzell

PLAY-OFF:

1. Play-off-Halbfinale: (Fr. – So., 01. – 03. April 2016 bzw. Fr. – So., 15. – 17. April 2016)

2. Play-off-Halbfinale: (Fr. – So., 22. – 24. April 2016)

TTBL-Finale: Sa., 14. bzw. So., 15. Mai 2016 bzw. Sa., 21. bzw. So., 22. Mai 2016

Pokalfinale (Ulm): Samstag, 09. Januar 2016

Das Ausflugsziel der Rhön *Enzianhütte*




Deutscher Alpenverein
Sektion Fulda

*Sonnenterrasse mit
herrlichem Fernblick*

*Übernachtungs-
Möglichkeiten*

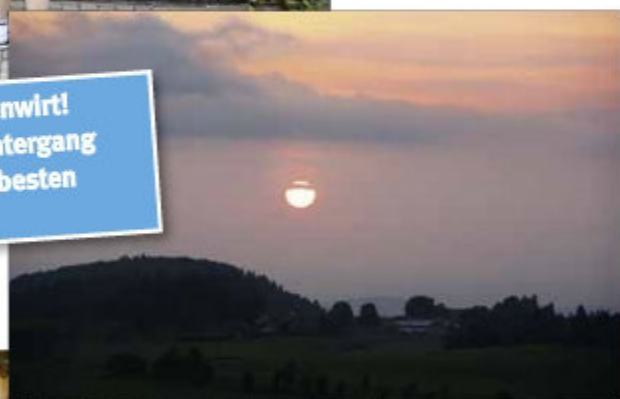
*Räume für
Feierlichkeiten bis
zu 100 Personen*

*Pächter Familie Koch
36115 Hilders/Dietges
Telefon (06658) 319
Telefax (06658) 1602
www.Enzianhuette-Rhoen.de
April – Okt. Dienstag Ruhetag
Nov. – März
Montag & Dienstag Ruhetag*

Enzian-Hütte



**Bei Schorsch, dem Enzianhüttenwirt!
Nicht nur der schönste Sonnenuntergang
in der Rhön, sondern auch die besten
Hüttensteaks.**



Haus der Bäder

WILL

BAD & HEIZUNG

Aktiver Klimaschutz mit:
Brennwert · Solar · Pellet · Wärmepumpe



Bäder zum Wohlfühlen ... das Komplett-Bad

Eisenacher Straße 44 · 36093 Künzell
Telefon (06 61) 3 20 21 · Telefax (06 61) 3 27 31

Spielplan der II. Herrenmannschaft in der Oberliga Hessen

Vorrunde

Datum	Zeit	Heimmannschaft	Gastmannschaft
Sa., 26.09.2015	15.00	TV 1894 Braunfels	TTC RhönSprudel Fulda-Maberzell II
So., 27.09.2015	11.00	Gießener SV	TTC RhönSprudel Fulda-Maberzell II
So., 04.10.2015	14.00	TTC RW 1921 Bleibrich	TTC RhönSprudel Fulda-Maberzell II
Sa., 10.10.2015	19.00	TTC RhönSprudel Fulda-Maberzell II	DJK Blau-Weiß Münster
So., 08.11.2015	14.15	SVH 1945 Kassel	TTC RhönSprudel Fulda-Maberzell II
Sa., 14.11.2015	19.00	TTC RhönSprudel Fulda-Maberzell II	TTV 1951/66 Stadtallendorf
So., 29.11.2015	14.00	TTC RhönSprudel Fulda-Maberzell II	NSC Watzenborn-Stbg.
Sa., 05.12.2015	19.00	VfR Fehlheim 1929	TTC RhönSprudel Fulda-Maberzell II
Sa., 12.12.2015	19.00	TTC RhönSprudel Fulda-Maberzell II	TuS 1884 Kriftel

Rückrunde

Datum	Zeit	Heimmannschaft	Gastmannschaft
Sa., 23.01.2016	19.00	TTC RhönSprudel Fulda-Maberzell II	TTC RW 1921 Bleibrich
So., 31.01.2016	14.00	TTV 1951/66 Stadtallendorf	TTC RhönSprudel Fulda-Maberzell II
Sa., 13.02.2016	15.00	TTC RhönSprudel Fulda-Maberzell II	SVH 1945 Kassel
Sa., 20.02.2016	14.00	TuS 1884 Kriftel	TTC RhönSprudel Fulda-Maberzell II
Sa., 27.02.2016	19.00	TTC RhönSprudel Fulda-Maberzell II	VfR Fehlheim 1929
Sa., 05.03.2016	19.00	TTC RhönSprudel Fulda-Maberzell II	TV 1894 Braunfels
Sa., 12.03.2016	19.00	TTC RhönSprudel Fulda-Maberzell II	Gießener SV
Sa., 16.04.2016	18.00	NSC Watzenborn-Stbg.	TTC RhönSprudel Fulda-Maberzell II
So., 24.04.2016	14.00	DJK Blau-Weiß Münster	TTC RhönSprudel Fulda-Maberzell II

**Endlich:
deutscher Staatsbürger!**



Saison 2014/15 – Bundesligarückblick

In der vergangenen Saison brachte unsere Mannschaft das Kunststück fertig, zum 2. Mal in Folge die Deutsche Vizemeisterschaft zu erreichen.

Zu Beginn gab es für den amtierenden Vizemeister eine knappe Niederlage in Grensau. Auch auf der Reise nach Bremen gab es für unser Team nichts zu holen.

Im dritten Spiel dann endlich der erste Sieg mit 3:0 gegen den TTC Hagen. Nach Siegen gegen Ochsenhausen, Saarbrücken und Mühlhausen setzte es wieder eine Niederlage: 1:3 gegen Bergneustadt. Im nächsten Spiel mussten wir auch die Überlegenheit von Düsseldorf anerkennen.

Die Vorrunde endete versöhnlich mit einem 3:1 Sieg in Frickenhausen. So belegten wir zur Halbzeit mit 10:8 Punkten den 5. Tabellenplatz.

In der Rückrunde ließ unsere Mannschaft nichts anbrennen. Sie eilte von Sieg zu Sieg und wurde beste Rückrundemannschaft. Besonders eindrucksvoll waren unsere Siege gegen die Play-Off-Konkurrenten Grensau, Bremen, Saarbrücken und Ochsenhausen.

Lediglich gegen Rekordmeister Düsseldorf mussten wir uns geschlagen geben: Vor 5500 Zuschauern (Bundesligarekord) gab es in der o2 Arena in Hamburg eine 1:3 Niederlage.

Im Play-Off gegen Grensau konnte unser Team erneut überzeugen: Mit zwei 3:2 Siegen standen wir wieder im Finale. In der Frankfurter Fraport-Arena gingen wir mit 1:0 (Süß gegen Franziska) in Führung. In ganz engen Spielen mussten wir uns dann mit 1:3 geschlagen geben: Erneut Deutscher Vizemeister!

Ein besonderes Highlight brachte uns das Pokal-Finale: In der ausverkauften Esperantohalle in Fulda erlebten unsere vielen Fans im Viertel- und Halbfinale zwei dramatische 3:2 Siege gegen Ochsenhausen und Saarbrücken. Im Finale gegen Düsseldorf führte unser Team nach Siegen von Wang Xi (gegen Achanta) und Christian Süß (gegen Gionis) mit 2:1. Der Jubel in der Halle war unbeschreiblich. Wir mussten uns dann jedoch mit 2:3 geschlagen geben.

So konnte unser Team in der Saison 2014/2015 die Deutsche Vizemeisterschaft sowie die Deutsche Vize-Pokalmeisterschaft erringen. Wir sind damit im Deutschen Tischtennis sport zu einer festen Größe geworden und haben uns als zweitstärkstes Team in ganz Deutschland etabliert.





**Unsere Fans:
die besten
der ganzen Liga!**

Abschlusstabelle Saison 2014/2015

Rang	Mannschaft	Begegnungen	Spiele	+/-	Punkte
1	TT Borussia Düsseldorf	18	53:21	+32	34:2
2	TTC Zugbrücke Grenzau	18	47:31	+16	26:10
3	TTC RhönSprudel Fulda-Maberzell	18	44:30	+14	26:10
4	1. FC Saarbrücken-TT	18	38:31	+7	22:14
5	TTF Liebherr Ochsenhausen	18	42:30	+12	20:16
6	SV Werder Bremen	18	38:35	+3	18:18
7	TTC Schwalbe Bergneustadt	18	34:43	-9	14:22
8	TTC matec Frickenhausen	18	25:49	-24	8:28
9	TTC Hagen	18	24:48	-24	6:30
10	Post SV Mühlhausen	18	22:49	-27	6:30

Halbfinale

Datum	Zeit	Heimmannschaft	Gastmannschaft	Spiele
Sa., 11.04.2015	19.00	TTC RhönSprudel Fulda-Maberzell	TTC Zugbrücke Grenzau	3:2
Sa., 11.04.2015	18.00	1. FC Saarbrücken-TT	TT Borussia Düsseldorf	3:0
So., 19.04.2015	15.00	TTC Zugbrücke Grenzau	TTC RhönSprudel Fulda-Maberzell	2:3
So., 19.04.2015	15.00	TT Borussia Düsseldorf	1. FC Saarbrücken-TT	3:0

Finale

Datum	Zeit	Heimmannschaft	Gastmannschaft	Spiele
So., 24.05.2015	13.00	TT Borussia Düsseldorf	TTC RhönSprudel Fulda-Maberzell	3:1



Links: Panagiotis Gionis, Patrick Franzisk, Timo Boll, der verletzte Ruwen Filus und die Vizemeisterin Wang Xi



Verhaltene Freude bei den Vizemeistern Ruwen Filus (von links), Christian Süß, Trainer Qing Yu Meng und Wang Xi, doch verbittert bruchst sich Maberzell nach einer beeindruckenden Saison nicht

Düsseldorfs Thron gewaltig ins Wanken

Dem Abschied teuer / Maberzells Aufstellungspoker geht fast auf



Im Tisch, dann bringt er seinen ehemaligen Doppelpartner und Wang Ungläublich, was der langjährige Nationalspieler, der wegen einer Verletzung noch alles gezeigt hat

nager Andreas Knepp, der sich während der knapp dreiwöchigen Partie einen Wechselband der Gefühle ausgesetzt sah. Und Süß fackelte nicht lange, sorgte für die zweite Überraschung, spielte wie zu Glaszeit und fügte den übermeriten Patrick Franziska, der gleich drei Aufschlag-Rückklopplappt geistert, nennt Süß das Erfolgsrezept. Doch Boll, der während der vergangenen Woche zusammenhalt Tage in China weilte, hatte noch vorzusetzen. „Es ist immer unangenehm, gegen Kampfs zu spielen. Er hat mich richtig übermüdet, und diese Form hätte ich ihm gar nicht zugemutet“, gesteht der Weltmeister-Sieher und schickt hinterher: „Kritik gehört größer Respekt, das er unter Schmerzen im Knie alles für sein Team gegeben hat.“

Maberzell lag auf Kurs. Dass sich Wang Xi gegen Timo Boll durchsetzt, war zwar schön gewesen, war aber nicht geplant. Allerdings sah Fulkas Abwehr-Aus bei der 0:2-Niederlage blaus aus. Aber die Punkte vor Filus gegen Düsseldorf Griechen war ein Muss hinsichtlich des möglichen Titelergebnis. Zuvor hatte Filus den Welttranglisten-10. schon geschlagen, und auch im ersten Satz ließ alles nach Flus. Doch dann agierte der 27-jährige zu passiv, legte sich über seine Führlinje, wurde unsicher und unterlag 1:3. „Ich hatte

mir mehr ausgeschnitten“, gesteht Filus.
Der Traum vom Titel schien geplatzt zu sein. Doch erneut Süß sorgte für die nächste Überraschung, hielt Maberzell – zumindest vorerst – im Bann. Die ersten beiden Sätze nahm er seinem früheren Doppelpartner Boll ab, die Sensation lag in der Luft. „Ich habe am Freitagabend mit meiner Frau Ilke noch trainiert und am Samstagmorgen im Aufschlag-Rückklopplappt geistert“, nennt Süß das Erfolgsrezept. Doch Boll, der während der vergangenen Woche zusammenhalt Tage in China weilte, hatte noch vorzusetzen. „Es ist immer unangenehm, gegen Kampfs zu spielen. Er hat mich richtig übermüdet, und diese Form hätte ich ihm gar nicht zugemutet“, gesteht der Weltmeister-Sieher und schickt hinterher: „Kritik gehört größer Respekt, das er unter Schmerzen im Knie alles für sein Team gegeben hat.“

Respekt hin oder her, der Siegeswille überwiegt dann bei Boll. „Ich habe etwas konzentrierter gespielt, und er vom Niveau her nicht mehr so hoch.“ Um 15:45 Uhr vorantrieb Timo Boll den ersten Matchball zum 3:2-Sieg und 3:1-Finalsieg. Düsseldorf ist Deutscher Meister, Maberzell Vize und Christian Süß nach 15 Jahren Leistungssport „Dachtemnis-Berliner“.
Ergebnisse: Christian Süß – Patrick Franziska 3:0 (11:4, 11:8, 11:7), Wang Xi – Timo Boll 0:3 (5:11, 9:11, 4:11), Ruwen Filus – Panagiotis Gionis 1:3 (12:10, 6:11, 5:11, 6:11), Süß – Boll 2:3 (16:10, 11:9, 2:11, 7:11, 5:11).

KOMMENTAR STARKE SAISON Respekt

Was mit Leidenschaft, Einsatz und etwas Glück möglich ist, hat Maberzell in dieser Saison wieder eindrucksvoll gezeigt, das Optimum herausgeholt und mehrfach überrascht: Zwei Vizemeisterschaften, Rang drei in der Abschlusstabelle und beste Rückrundenmannschaft der Saison sind ein Bilanz dafür. Wie das Trio um Cheftrainer Qing Yu Meng den Ausfall von Hoffnungsträger Patrick Baum kompensiert hat, verdient höchsten Respekt.

Der Geist von Fulda scheint zu beflügeln, selbst wenn die Spieler nur selten gemeinsam dort weilten. Von einer Trainingsgruppe vor Ort ist schon lange keine Rede mehr, abgesehen von der Außenstelle des Olympiastützpunktes Frankfurt.

Das schmerzt aber die Leistung der Vereins in kalter Weise. Denn Bodenständigkeit ist Trumpf, der finanzielle Rahmen abgesteckt, mehr geht nicht. Dass Düsseldorf die Übermannschaft bleibt, von finanziellen Möglichkeiten, Trainingsbedingungen und dem Umfeld in einer anderen Liga spielt, muss akzeptiert werden.

Hoffen auf die Chance und den Pott darf Maberzell aber weiterhin.

Angelika Kleemann



Den letzten Feinschliff für sein letztes Spiel hat sich Christian Süß, hier mit Hund Wilki, am Freitag im Training mit seiner Ehefrau Elke geholt



Zwei Chefs: Vorsitzender Stefan Frauenholz (links) und OB Gerhard Müller



Zu Tränen gerührt: Liebevoll nimmt Ruwen Filus Physio und Betreuer Rüdiger Hirsch in den Arm



Großer Bahnhof vor der Hubtex-Arena. Die Fans warten auf die Mannschaft



Sie suchen den perfekten Ort für Ihre Hochzeit, einen Geburtstag oder Ihr Firmenevent?

Dann haben Sie mit dem 3G Kompetenzzentrum genau die richtige Wahl getroffen. Denn hier stimmt nicht nur die Location - auch rundherum organisiert das Event-Team die ausgefallensten Kulissen und Szenerien.

Sie haben die Möglichkeit, Ihre Gäste - ob privat oder beruflich - in entspannter Atmosphäre im Asia-Zen-Garten oder in unserem gemütlichen Lounge-Bereich zu empfangen. Die Eventhalle richtet das 3G-Team dann ganz individuell für Ihren Anlass her. Und rundherum müssen Sie sich um nichts kümmern: Vom musikalischen Rahmenprogramm über eine festliche, spritzige oder ausgefallene Dekoration bis zum kulinarisch hochwertigen Catering wird auf Wunsch alles organisiert.

Wir schaffen das passende Ambiente. Fragen Sie uns einfach. Wir setzen gerne gemeinsam mit Ihnen die ausgefallensten Ideen um - für einen unvergesslichen Tag.

Auch Ausbildung ist für uns ein wichtiges Thema.
Gerne erwarten wir Ihre Bewerbung
zum Groß- und Außenhandel für das Jahr 2016.



3G Kompetenzzentrum GmbH

Werner-von-Siemens-Straße 12-14 | 36041 Fulda
Telefon: +49 (0)661 380 30 80 | Fax: +49 (0)661 30 899
info@3g-kompetenzzentrum.de
www.3g-tagungsraum-eventlocation.de



3G Kompetenzzentrum



rund um 's Haus!

ECO **Elektrotechnik** **Christoph Otterbein**

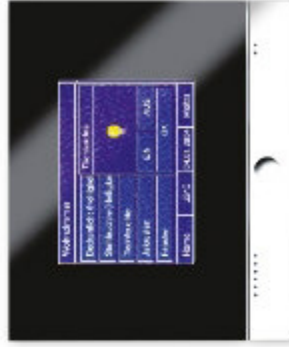
- *Industrie Anlagen*
- *Hausgeräte*
- *Sat Anlagen*
- *Alarm Anlagen*

**Wir wünschen dem TTC viel Erfolg
in der Saison 2014/2015**

**Bahnhofstraße 41
36137 Großenlüder
Telefon (0 66 48) 89 99
Telefax (0 66 48) 6 11 99
eco-elektro@web.de**

Wohnen Sie!

**Busch-Powernet® EIB
kümmert sich um den Rest**



**Busch-Jaeger
Elektro GmbH**

1. Bundesliga 2014/15

Bilanzen unserer Spieler

Rang	Name, Vorname	Einsätze	Gesamt
1.1	Wang, Xi	18	19:11
1.2	Baum, Patrick	4	2:3
1.3	Filus, Ruwen	16	13:10
1.4	Süß, Christian	16	10:6

Zuschauerbilanzen

Mannschaft	Gesamt	Schnitt
Borussia Düsseldorf	12674	1408
TTC Zugbrücke Grenzau	3315	368
TTC RhönSprudel Fulda-Maberzell	5810	645
1. FC Saarbrücken-TT	2170	241
TTF Liebherr Ochsenhausen	5750	638
SV Werder Bremen	3690	410
TTC Schwalbe Bergneustadt	3100	344
TTC matec Frickenhausen	2260	251
TTC Hagen	1905	211
Post SV Mülhausen	2816	312
Gesamt/Schnitt	43490	483

Halbfinale

Heimmannschaft	Gastmannschaft	Zuschauer
TTC RhönSprudel Fulda-Maberzell	TTC Zugbrücke Grenzau	720
1. FC Saarbrücken-TT	Borussia Düsseldorf	800
TTC Zugbrücke Grenzau	TTC RhönSprudel Fulda-Maberzell	750
Borussia Düsseldorf	1. FC Saarbrücken-TT	1070
Gesamt		3340
Schnitt		835

Finale

Heimmannschaft	Gastmannschaft	Zuschauer
Borussia Düsseldorf	TTC RhönSprudel Fulda-Maberzell	3200

Immer am Ball



Seit vielen Jahren engagiert sich die Bickhardt Bau Aktiengesellschaft im Sport, damit junge Talente eine Chance bekommen und zukunftsweisende Ideen umgesetzt werden können.



*Autobahnbau
Straßenbau
Eisenbahnbau
Feste Fahrbahn
Erdbau
Ingenieurbau
Talsperrenbau
Kanalbau
Deponiebau
Projektentwicklung*



**bickhardt bau
aktiengesellschaft**

Niederlassung Fulda
Dietershaner Straße 5
36039 Fulda

Telefon (06 61) 96 45-0
Telefax (06 61) 96 45-33
www.bickhardt-bau.de
info@bickhardt-bau.de

Top-Bilanzen

Top	Name, Vorname	Mannschaft	Gesamt	+/-
1	Boll, Timo	TT Borussia Düsseldorf	13:1	+12
2	Gacina, Andrej	TTC Zugbrücke Grenzau	22:12	+10
3	Apolonia, Tiago	1. FC Saarbrücken-TT	17:7	+10
4	Achanta, Sharath Kamal	TT Borussia Düsseldorf	15:5	+10
5	Glonis, Panagiotis	TT Borussia Düsseldorf	16:7	+9
6	Wang, Xi	TTC RhönSprudel Fulda-Maberzell	19:11	+8
7	Cloti, Constantin	SV Werder Bremen	12:5	+7
8	Steger, Bastian	SV Werder Bremen	18:12	+6
9	Yoshida, Masaki	TTC Zugbrücke Grenzau	14:9	+5
10	Gauzy, Simon	TTF Liebherr Ochsenhausen	13:8	+5
11	Tokic, Bojan	1. FC Saarbrücken-TT	12:7	+5
12	Süß, Christian	TTC RhönSprudel Fulda-Maberzell	10:6	+4
13	Filus, Ruwen	TTC RhönSprudel Fulda-Maberzell	13:10	+3
14	Skachkov, Kirill	TTF Liebherr Ochsenhausen	9:6	+3
15	Calderano, Hugo	TTF Liebherr Ochsenhausen	7:4	+3
16	Franziska, Patrick	TT Borussia Düsseldorf	7:5	+2
17	Pavelka, Tomas	TTC Zugbrücke Grenzau	2:0	+2
18	Mengel, Steffen	TTC Schwalbe Bergeheinstadt	15:14	+1
19	Pitchford, Liam	TTF Liebherr Ochsenhausen	13:12	+1
20	Mino, Alberto	TTC Zugbrücke Grenzau	1:0	+1
21	Walther, Ricardo	TTC Hagen	13:13	0
22	Ionescu, Ovidiu	TTC Hagen	10:11	-1
23	Baum, Patrick	TTC RhönSprudel Fulda-Maberzell	2:3	-1
24	Heister, Danny	TT Borussia Düsseldorf	2:3	-1
25	Morizono, Masataka	TTC matec Frickenhausen	14:16	-2



Berufskraftfahrer|in **WIR BILDEN AUS!**

Vom Transporter bis zum Sattelzug –
wir bringen dich mit Sicherheit ans Ziel.

1. Lehrjahr



2. Lehrjahr



3. Lehrjahr



www.braehler-transporte.com

HIER ARBEITEN NUR PROFIS!



TTC Meberzell – Bundesligemannschaft und Deutscher Vizemeister der Saison 2013/2014 + 2014/2015

**Wir bilden Dich zum Profi-Berufskraftfahrer aus
... bewirb Dich jetzt!**

Brähler Transporte GmbH
Alte Landstraße 12, 36100 Petersberg (Böckels)
T +49 661.58008-0 // info@braehler-transporte.com


braehler-transporte.com



Manhattan Skyline
ELEGANZ DER KLAREN LINIE

 **FCN**
BETONELEMENTE



www.nuedling.de 



Unser TOP-Team
der Saison 2014/2015



Fireworkers by Frohnappfel



Wir gehen für Sie durchs Feuer !

Frohnappel und Partner



**Eine angenehme und erfolgreiche Partnerschaft.
Frohnappel und Partner – Steuerberater und der
TTC Fulda-Maberzell**



KANZLEI SCHMITT·HOFF & KOLL.

Rechtsanwälte·Notare*·Fachanwälte

Fachanwälte für:

Arbeitsrecht
Erbrecht
Familienrecht



Erich Schmitt

Rechtsanwalt
Notar
(*Amtssitz: Fulda)

Klaus Hutzel

Notar a.D.

Steffen Korell

Rechtsanwalt
Schwerpunkt: Bau- und
Architektenrecht

Hans-Ulrich Hoff

Rechtsanwalt
Fachanwalt für
Arbeitsrecht- u.
Familienrecht

Dagmar Aulmann-Hutzel

Rechtsanwältin
Fachanwältin für
Familienrecht

Christian Schmitt

Rechtsanwalt
Fachanwalt für Erbrecht
Notar
(*Amtssitz: Gersfeld)

Dieter Rocholl

Rechtsanwalt · Notar a.D.

Marion Schütz

Rechtsanwältin
Schwerp.: Insolvenzrecht

36129 Gersfeld

Bahnhofstr. 9

Tel: 06654/91760-0

Fax: 06654/91760-20

36043 Fulda:

Florengasse 18

Tel: 0661/92849-0

Fax: 0661/92849-29

36142 Tann:

Am Stadtbrunnen 1

Tel: 06682/917350

Fax: 06682/917357

www.schmitt-hoff.de

✉ kanzlei@schmitt-hoff.de

Kanzlei Schmitt





Wenn der kleine Durst kommt!

Und natürlich erst recht, wenn der große Durst ruft: In über 130 logo-Getränke-Fachmärkten in Hessen, Bayern, Niedersachsen sowie Rheinland-Pfalz findet jede Sportart ihre Erfrischung!

Denn „logo“ ist bekannt für die große Vielfalt von regionalen, nationalen und internationalen Getränken.

Am besten in der praktischen Mehrwegflasche – der Umwelt zuliebe.

Mehr Infos unter:
www.logo-getraenke.de



logo

GETRÄNKE • FACHMARKT

Logo Getränkefachmarkt



**Logo Getränkefachmärkte und
der TTC RhönSprudel Fulda-Maberzell.
Seit vielen Jahren ein sehr erfolgreiches Team!**



Wang Xi war im Viertelfinale der Matchwinner



Christian Süß brach die Maberzeller im Finale gegen seinen Ex-Club Düsseldorf mit 2:1 in Führung

STIMMEN ZUM POKALFINALE



HOLGER NIKELIS

Der 37-jährige Paralympics-Sieger im Rollstuhl-Tischtennis von Athen 2004 und London 2012 wohnt seit Kurzem in Körzell und freut sich über ein besonders Tischtennisinteressiertes Publikum beim Pokalfinale. „Das haben die Fuldaer bereits im Januar während der Inklusionstour gezeigt, daher schließt sich für mich ein Kreis!“



STEFFEN FETZNER

Der Weltmeister im Doppel von Dortmund 1989 war als Repräsentant der Firma Donic an beiden Tagen zu Gast. Die Firma sponsert den TTC Fulda-Maberzell. „Deswegen dürfte ich auch im Finale ganz offiziell Fulda die Daumen drücken.“ Der 45-Jährige zeigte sich begeistert über die englische Stadionatmosphäre in der Esperantohalle.



JÖRG ROB KOPP

Der 45-Jährige war in seiner Funktion als Heran-Bundestrainer am Finaltag in der Esperantohalle, die er noch aus seiner aktiven Bundesligazeit wegen der „guten Stimmung schätzt.“ Für mich ist es super, dass so viele junge deutsche Nationalspieler hier aufschlagen.“ Seiner Schützlingen gönnt er den wohlverdienten Weltachtsturnlauf.

Maberzeller werden in eigenem Heim

Wieder einmal ist nur Borussia Düsseldorf eine Neuzugang

FULDA

Schadef! Wieder ist es nichts geworden mit einem Titel das TTC Rhön-Sprudel Fulda-Maberzell und Borussia Düsseldorf. Nachdem Fuldas Nummer drei, Christian Süß, in einem an Spannung kaum zu überbietendem Rücksetzturnier seinen zweiten Abend in der Esperantohalle dem Absteiger Borussia Düsseldorf im Endspiel mit 2:3. Zuvor meisterten die Maberzeller zwei echte Krimis erfolgreich, insgesamt 5000 Zuschauer sahen Tischtennis auf Weltklasse-Niveau.

Von JANNIK SCHNEIDER und DANIEL KRENZER

Etwas mehr als eine dreiviertel Stunde lagen zwischen der totalen Fupflocke und kompletter Emuichtung am gestrigen

Abend in der fast ausverkauften Esperantohalle beim Finalspiel des deutschen Pokals zwischen dem TTC Rhönspudal Fulda-Maberzell und Borussia Düsseldorf. Christian Süß, in einem an Spannung kaum zu überbietendem Rücksetzturnier seinen zweiten

sich wie immer in seiner langen Karriere als stolzer fairer Sportsmann, bekannte „Fulda hatte die härtere Auslosung, die Jungs haben doppelt so lange spielen müssen wie wir.“ Dieser Klamm, aber nicht unerbittlichen Vorbel habe sein Team genutzt, so der 33-Jährige.

Ein 2:1 reicht am Ende nicht

ten Matchball gegen den griechischen Nationalspieler Giannis verwandelt hatte, stand die Halle Kopf. „Das war ein ohrenbetäubender Lärm“, sollte Süß später so Protokoll geben. Zwei schnelle 2:0-Erfolge später hatte der deutsche Rücksetzturnier und Pokalsieger dasselbe Publikum jedoch komplett verstummen lassen. „Das heißt: Aushängeschild, Timo Boll, gab

Dennoch sah es für den TTC lange so gut aus, wie noch nie in einem Endspiel gegen Düsseldorf. Wang Xi beflegte Kamal Acharya in 3:0-Sätzen locker ab. Das tat Boll ihm dann zwar umgehend gleich, indem er bzw. Wang eine Lehrunde erteilte. Doch danach triumphierte Christian Süß ganz groß auf, holte den zweiten Punkt für Maberzell, der die Halle zum Bohlen brachte und dem Traum „Titel“ so nah scheitern ließ. „Wir hatten bereits eine Hand an Patz“, sagte ein nachhinklicher Süß später auf der Pressekonferenz. „Wir haben uns das

„Schmuckkästchen“ Esperantohalle hält Stimmungstest stand

Maberzell-Fans sorgen für einen echten Heimvorteil / Mit 5000 Zuschauern nicht ganz ausverkauft

FULDA

„Die Esperantohalle ist ein achtches Schmuckkästchen“, bekannte der Geschäftsführer der Tischtennis-Bundesliga, Nico Stehle, schon vor dem deutschen Pokalfinale in Fuldas größter Veranstaltungssäle. Und auch wenn die umfunktionierte Tischtennis-Arena mit 2800 Zuschauern beim Finale nicht ganz ausverkauft war, dem Stimmungstest hielt sie am Wochenende allemal stand. Davon profitierte der TTC Rhönspudal Fulda-Maberzell bereits im Viertelfinale.

„Runen, Runen“, schallt es durch die Esperantohalle. Es ist amtlich: Fulda kann ohrenbetäubendes Lärm machen. Wenige Sekunden später verewandelt Abwehrmann Roman Filus den Matchball gegen seinen französischen Widersacher Adrien Mattenet (Saarbrücken) und ka-

tepubliziert seinen TTC ins Finale des deutschen Tischtennis-Pokals. Bereits am Samstag hatten die Anhänger einen „riesigen Anteil am Weiterkommen ge-

hult“, bekommt Filus. „Die Zuschauer sind hier viel näher am Spielgeschehen, als in den vergangenen Jahren in Stuttgart“, bringt es der Doppelswelt-

meister von 1993, Steffen Fetzner, auf den Punkt. Die Entwicklung des Pokalfinales als Endrundenturnier der besten acht Mannschaften sei schon

enorm. „Da muss der TTBL ein Kompliment ausgesprochen werden“, sagt Fetzner, der die Firma Donic (unter anderem Anbieter von Fulda) vor Ort sponsert. Der Vorkonferenz der TTBL, Nico Stehle, wird das Lob gerne vernommen haben. Zeit, um es zu genießen, wird er aber erst an den Weltmeisterschaftstagen haben. Er und seine Mitarbeiter sind seit Tagen im Dauerstress gewesen. „Das hat sich am Wochenende nochmal gesteigert“, sagt Stehle.

Rund 100 ehrenamtliche Helfer seien seit Donnerstag im Einsatz, um beste Rahmenbedingungen zu gewährleisten. Die Füllhilfeveranwortung während der besten Wettkampftage als „Volunteers“ drückt in der Halle. Zwei davon sind Frederic (23) und Mario (24), wie so viele der Freiwilligen selbst Tischtennis-Spieler. „Für mich geht ein Traum in Erfüllung, endlich mal alle hautnah mitzuerleben, die Spieler bei der Vorbereitung vor und nach dem Spiel zu beobachten“, erklärt Mario, während er von Frederic unterbrochen wird. „Schön, wenn du dafür noch ein Auge hast, wir sind

eigentlich ganz gut gefordert hier“, sagt der Stunnen ausgenzwinkend. Die beiden tickern Live auf der offiziellen Homepage des TTBL sowie auf dem LinkedIn-Kanal. Die Aufgaben der anderen Volunteers sind vielfältig: Catering, Pressebetreuung, Spielermotivation, Technik oder Logistik.

„Das Packhotel von der TTBL ist allen freiwilligen Helfern dankbar, obwohl „dieses Mannschaftsprojekt gar nicht zu stemmen gewesen wie. Viele wollen

Lob für die vielen Helfer

auch bei einer möglichen Neuzugang in Fulda wieder mitmachen.“ Dann will Patrick Beachka wieder aktiv dabei sein. Der Ex-Maberzeller befindet sich noch in Wiederanlauf nach einer Sprunggelenkverletzung, konnte dafür nicht für seinen neuen Verein Borussia Düsseldorf im Finale an aller Wirkungsstätte antreten. „Schade, denn die Fuldaer haben wirklich für eine exzellente Stimmung georgt.“



Nahzu ausverkauft waren die Ränge in der Esperantohalle

ALFINALE IN FULDA



Fotos: Charlie Roff



Gewohntes Bild im deutschen Tischtennis Borussia Düsseldorf feiert den Titelgewinn

ener Halle wieder Vize-Pokalsieger immer zu groß – wenn auch dieses Mal nur sehr knapp

ganzes Wochenende durchgeknippt, auch dank der einzigartigen Stimmung. Die Zuschauer hätten mehr verdient gehabt“, sagte Suß. „Wir können zufrieden sein, aber wenn man im Finale 2:1 führt, ist man natürlich enttäuscht“, äußerte sich TTC-Vorstand Stefan Krauseholz.

Zwei Krimis vor dem Finale

„Doch wieder wurde aus diesen Tausenden nichts: Zuerst sah Wang Xi gegen den einmal mehr übermächtigen Timo Boll nur wenig Land, dann verlor Film – nach einem Strauchler während des Spiels ein wenig angeschlagen – ebenfalls glatt gegen Achtners. „Ich habe aber schon vor dem entscheidenden Punkt gemerkt, dass ich ziemlich leicht bin“, sagte Film, hingab aber im

selben Alterstagen: „Das soll Kramts Leistung nicht schmälern, er hatte eine super Taktik und Masse-Schläge.“

Der Weg ins Finale entwickelte sich für die Maberzeller zuvor zu einem schönen Knäuel. Am Sonntag verlor die Ochoberhausen dreieinhalb Stunden lang den Maberzellern alles ab. Wang Xi war hier Matchwinner mit zwei Einzelerfolgen, dem dritten Zähler steuerte Ruwen Filus bei. Genau andersherum, aber mit gleichem Ergebnis verlief dann das vierstündige Halbfinale gegen Saarebrücken. Fünmal Wang Xi und zweimal Filus führten zur schwer erkämpften Entscheidung. Spätschnitt hier was schon klar, dass das Publikum für sein Eintrittsgeld ordentlich etwas geboten bekommt.

Nicht nur die sportlichen Rahmenbedingungen gewannen, auch das Ambiente in der Sporthalle stimmte für Spieler

und Fans. „Für meine Spieler waren es optimale Bedingungen, mit dem Hotel nebenan, perfekt“, realisierte Düsseldorf-Erfolgstrainer Danny Heister. Die Fans waren davor viel näher dran am Geschehen, wie das etwa in den vergangenen Jahren in Stuttgart der Fall war. Der Sport war absolut im Fokus, deshalb fiel die erste Bilanz positiv aus. Nur für den Spätschnitt hat es leider nicht mehr gereicht. „Dafür haben die Fuldaer Jungs im Halbfinale so sehr gekämpft“, sagte Heister mit einem Augenzwinkern. „Fulda hat ein sehr gutes Bewegungskonzept für das kommende Jahr abgeben.“ Eine Entscheidung darüber fällt aber frühestens im Januar.

MIBER fuldaerzeitung.de
WBO fuldaerzeitung.de

STATISTIK

Viertelfinale

Felix - Ochsenschauer 3:2, Seibitz - Wang 0:2 (2:1, 2:1, 2:1), Fischer - Film 2:1 (2:1, 2:1, 1:2, 1:2), Decker - Söhle 3:1 (2:1, 1:2, 1:2, 1:2), Strohner - Film 0:1 (1:1, 1:2, 1:2, 1:2), Fischer - Wang 0:1 (1:1, 1:2, 1:2, 1:2), Fischer - Wang 0:1 (1:1, 1:2, 1:2, 1:2) Zuschauer: 1000

Halbfinale

Saarebrücken - Felix 2:1, Apolke - Film 1:2 (2:1, 1:2, 1:2, 1:2), Maberzel - Wang 0:2 (2:1, 1:2, 1:2, 1:2), Söhle - Söhle 3:1 (1:1, 1:2, 1:2), Apolke - Wang 0:2 (1:1, 1:2, 1:2, 1:2), Maberzel - Film 2:1 (1:1, 1:2, 1:2, 1:2) Zuschauer: 1000

Finale

Felix - Düsseldorf 2:1, Wang 0 - Kramts 2:0 (1:1, 1:1, 1:1), Film - Boll 0:2 (2:1, 1:2, 1:2), Söhle - Söhle 3:1 (1:1, 1:2, 1:2, 1:2), Wang 0 - Boll 0:2 (2:1, 1:2, 1:2), Film - Kramts 0:2 (2:1, 1:2, 1:2) Zuschauer: 2000



Ruwen Filus sorgte für den Finalinzug des TTC



TTC-Trainer Qing Yu Meng und Ruwen Filus (im Hintergrund) gaben am Spielfeldrand alles

„Habe gemerkt, dass ich die Stadt Fulda durchaus vermisse“

Patrick Franziska schaut bei Rückkehr nur zu

FULDA

Patrick Franziska stand bis zum Sommer noch beim TTC Fulda-Maberzell unter Vertrag. Mittlerweile schlägt Deutschlands größte Nachwuchshoffnung für Düsseldorf auf, war wegen einer Sprunggelenksverletzung beim Pokalfinale jedoch nicht im Einsatz. Die Chance seiner alten Heimat einen Besuch abzustatten, ließ sich der 22-Jährige natürlich nicht nehmen.

Patrick Franziska, gibt es eigentlich etwas, das Sie an Fulda vermissen?

„Wenn ich mir hier so die Atmosphäre anschaue, dann auf jeden Fall, dass fast 5000 Fuldaer richtig Stimmung machen. Am Sonntagmorgen hatte ich zudem die Chance, eine Stunde durch die Altstadt zu laufen. Da

habe ich schon gemerkt, dass ich die Stadt durchaus vermisse, aber Düsseldorf hat auch seine Vorzüge.“

Sie haben im Herbst bei den Team-Europameisterschaften eine Sprunggelenksver-

DREI FRAGEN



Patrick Franziska

letzung erlitten, wurden operiert. Wie geht es Ihnen jetzt?

Die Schmerzen wurden bereits aus dem Fuß entfernt. Seit vergangener Woche habe ich wieder mit Training am Tisch begonnen, 45 Minuten am Stück. Das gibt es jetzt kontinuierlich zu steigern, damit ich in vier bis sechs Wochen wieder bei 100 Prozent bin.

Sie haben vergangene Saison zwei große Finals mit Fulda gegen Düsseldorf verloren. Haben Sie das Finale mit gemischten Gefühlen verfolgt?

Ein normales Finale war es alleine deshalb nicht, weil ich nicht mitzuphlen konnte. Ich war aufgrund der Verletzung auch länger nicht in der Düsseldorf-Trainingsgruppe, hatte deshalb kaum Kontakte zu Ruwen Filus oder Christian Suß. Kein Spielraum zum Protest also, aber ich freue mich sehr, dass die Fuldaer Jungs so gut gespielt haben. 11

Sparkasse Fulda – auf vielen Wegen für Sie erreichbar. Welchen davon gehen Sie mit uns?



 Sparkasse
Fulda

Filialen, Kompetenzzenter, SB-Service, Internet, Apps, Mobile-Banking, Facebook, Chat, Telefon. Bevorzugen Sie die persönliche Beratung in vertrauter Umgebung und legen Wert auf perfekten und flächendeckenden SB-Service oder erledigen Sie Ihre Bankgeschäfte gerne mithilfe neuester Medien und Technik. Wir bieten Ihnen alles. Und noch viel mehr. Testen Sie uns und unsere Leistungsstärke. **Gut für die Region – Sparkasse Fulda.**

„Mission“ Maberzell

Start in die 11. Bundesliga-Saison



Siegerehrung Endspiel um die Deutsche Meisterschaft
25.05.2015. Silbermedaille für den TTC RhönSprudel.



Siegerehrung Endspiel um die Deutsche Meisterschaft
04.06.2014. Fulda-Maberzell ist Deutscher Vizemeister.

Mit Drive und neuen Ideen geht der TTC RhönSprudel Fulda-Maberzell in die Offensive!

Modem und dynamisch spielt der TTC RhönSprudel Fulda-Maberzell auf absolutem Spitzenniveau in Deutschland und ganz Europa. Weltklassenspieler und Olympiasieger geben sich in der Barockstadt Fulda ein Stelldichein. In 2014 und 2015 wurde Fulda-Maberzell sowohl deutscher Vizepokalsieger als auch deutscher Vizemeister: Die besten zwei Spielzeiten in der Vereinsgeschichte! Unvergessen bleibt auch der Vizetitel im Europapokal in 2010 und viele weitere sportliche Highlights in den letzten 10 Jahren.

Der ostthessische Vorzeigeverein bietet als Premium Partner eine einzigartige Werbeplattform für Industrie, Handel und Gewerbe, und das zu absolut fairem Preis-Leistungs-Verhältnis.

**Über 60 mittelständische Unternehmen sind bereits dabei.
Eine ganze Region ist gepackt vom Fieber um den kleinen Zelluloidball.**

Haben wir Ihr Interesse geweckt?

Dann seien auch Sie dabei!

Stefan Frauenholz Präsident des TTC	Claus-Dieter Schad Vizepräsident	Alexander Günther Vizepräsident	Michael Hodes Vizepräsident	Ulrike Mosinski Schatzmeisterin	Iris Brehl Schriftführerin
--	-------------------------------------	------------------------------------	--------------------------------	------------------------------------	-------------------------------



Kontaktanschrift:
Präsident Stefan Frauenholz
Egerstraße 12
36039 Fulda

Tel.: 0661/9699626
Mobil: 0171/6547735
E-Mail: frauenholz@stb-frohnappel.de
Internet Homepage des TTC: www.ttc-maberzell.de



Günther Bau



... individuell, zukunftsorientiert und nachhaltig bauen

Bau
Putz
Sanierung
Trockenbau
Malerarbeiten



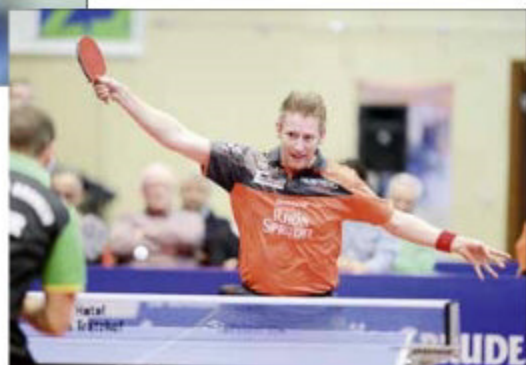
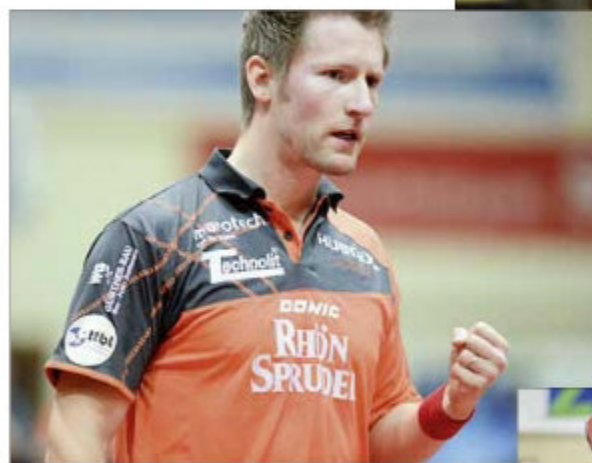
Kircher-Ludwig

Das Autohaus





Abwehr-Ass Ruwen Filus
in Action





HYUNDAI



SUBARU

Weber & Diel Automobile GmbH

Dr.-Raabe Straße 4-6
36100 Petersberg

Tel. 0661 / 9 338 338
Fax 0661 / 9 338 339

Www.Hyundai-Fulda.de

Info@Hyundai-Fulda.de

Geschäftsführer: Matthias Weber
Amtsgericht Fulda
HRB 1603

Steuernummer: 018 248 01923
Ust-Id-Nr. DE 192 704 349



Hyundai-Autohaus Weber und Diel

Die Bundesligamannschaft ist zu Besuch



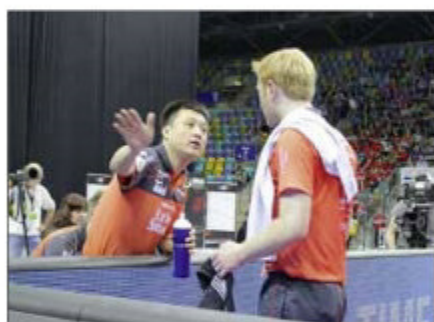
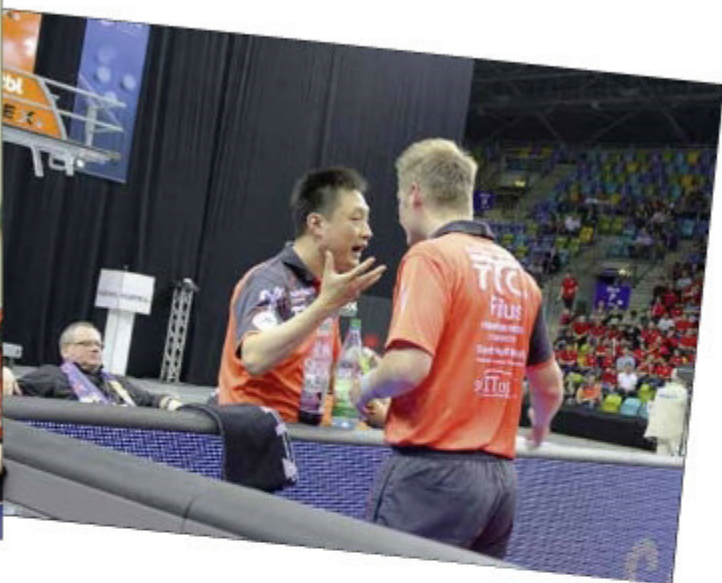
... und abends ins
Oberbayern
Das Haus der guten Kapellen



**geöffnet von
Mittwoch
bis
Sonntag
ab 22.00 Uhr**

**Tanz mit
internationalen
Spitzenkapellen
im monatlichem
Wechsel**

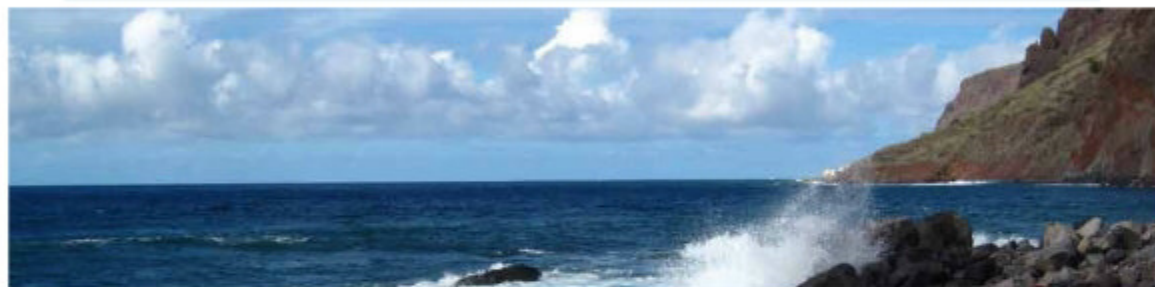
**Johannisstr. 4, 36041 Fulda, Tel.Nr. 0661-73783
www.tanzlokal-oberbayern.de**



**Cheftrainer Qing Yu Meng
In seinem Element**



Wir wünschen den tollen Spielern des
TTC RhönSprudel Fulda-Maberzell
viel Erfolg!



Gehören **Steuern, Buchführungen und Lohnabrechnungen** zu Ihren Hobbys?
Beziehungswise Steuererklärungen, Stundungsanträge und Einsprüche?

Oder erträumen auch Sie sich manchmal mehr Zeit für die schönen und wirklich wichtigen Dinge im Leben?
Zum Beispiel für ein spannendes Match Ihres Lieblingsvereins
TTC RhönSprudel Fulda-Maberzell

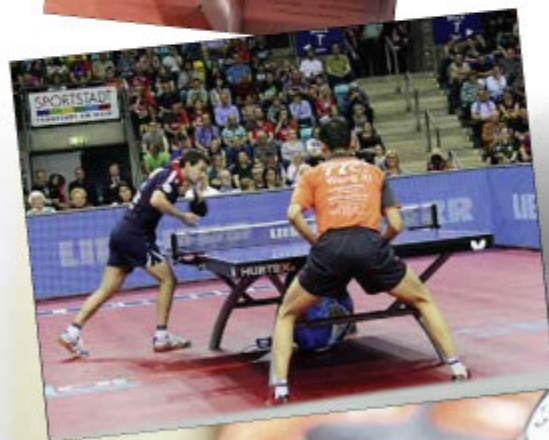
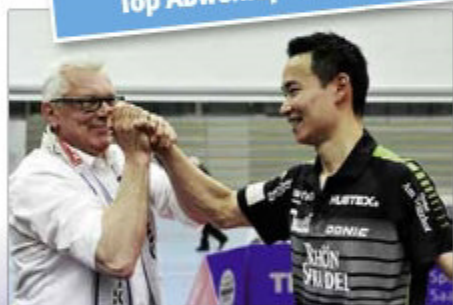
Dann bringen Sie Ihre Arbeit doch zu uns:

Micka und Klebe GbR

Büroservice
Goerdelerstr. 12, 36037 Fulda
Tel: 0661/63524
www.micka-klebe.de



Unsere langjährige Nummer 1:
Top Abwehrspieler Xi Wang



SORG ist SPORT.

Sorg ist Sport – denn unsere Fahrzeuge stehen in jeder Klasse für fantastische Leistungen:

Der Ford Fiesta Econetic weist mit 98 g/km herausragende CO₂-Emissionswerte auf.

Der neue Ford Focus setzte sich im Autobild-Test der Assistenzsysteme deutlich als Sieger seiner Klassen durch.

Zu den Assistenzsystemen gehören: Einparkassistent, Fahrspurassistent, Active-City-Stop, Verkehrsschild-Erkennungssystem, Müdigkeitswarner, Toter-Winkel-Assistent, Fernlicht-Assistent.

**Wo Ford drauf steht,
darf man echte Champions erwarten!**

Und das gilt genauso für unsere Modelle von **Jaguar, Land Rover und Range Rover:**

Der neue Range Rover Evoque zum Beispiel – das ist der leichteste, kompakteste und gleichzeitig effizienteste Range Rover aller Zeiten.

Mit seiner innovativen Technologie, seinem dynamisch-sportlichen Fahrverhalten sowie seinem sensationellen Design ist der Evoque schon jetzt Spitzenreiter.

Vereinbaren Sie gleich einen Termin für eine Probefahrt unter **(06 61) 49 50-0** oder schauen Sie bei uns vorbei – wir freuen uns auf Sie!



SORG



**RANGE
ROVER**

Kreuzbergstraße 44 • 36043 Fulda • Tel: (0661) 4950-0 • Fax: (0661) 4950-77 • www.ford-sorg.de • info@ford-sorg.de

Autohaus Sorg

Unser langjähriger Partner



Bauer. Voll im Saft



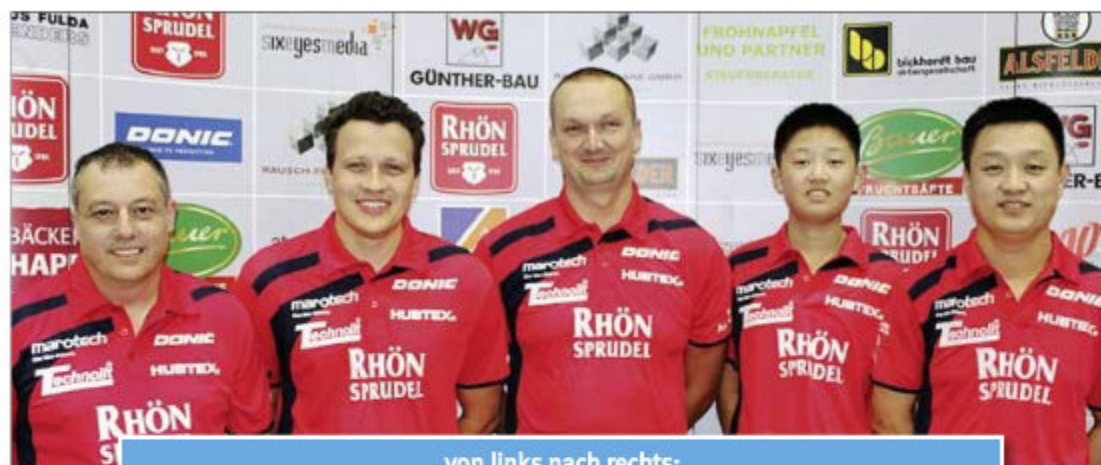
Bauer Fruchtsaft GmbH
04924 Bad Liebenwerda

Tel: 03 53 41 / 49 89 - 0
Fax: 03 53 41 / 49 89 - 19

info@bauer-fruchtsaft.de
www.bauer-fruchtsaft.de

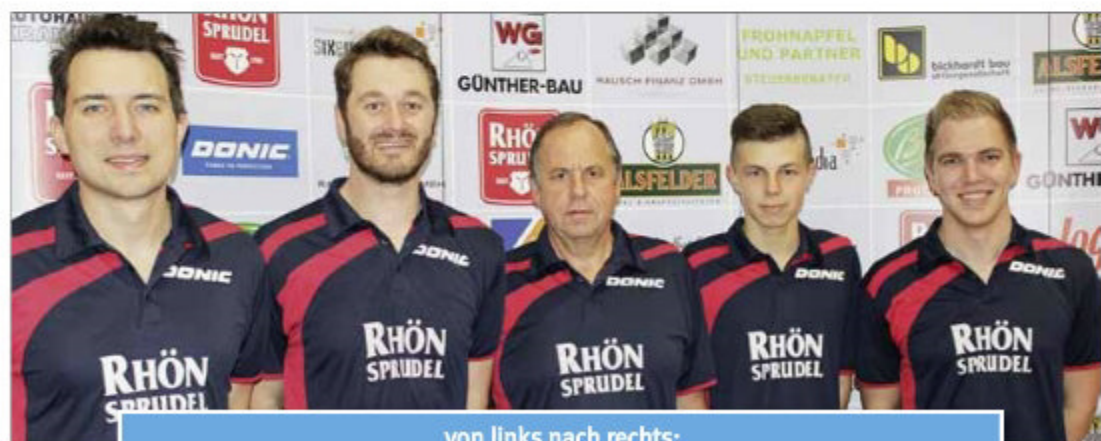


Unsere II. Herrenmannschaft



von links nach rechts:
Amo Kosler, Richard Feber, Jiri Tomaniec, Fan Bo Meng, Qing Yu Meng
(es fehlen: Thomas Keinath, Medardas Stankevicius)

Unsere III. Herrenmannschaft



von links nach rechts:
Marius Schad, Tim Hackstedt, Arnold Scholl, Andre Reinhard, Vincent Heck
(es fehlen: Peter Nawrath, Amo Kosler, Agnius Kacerauskas, Mathis Wilhelm, Rüdiger Hirsch)

UNSERE ENERGIE FÜR SIE

Ob energieeffiziente Lösungen für Ihr Zuhause, Ideen für die Mobilität der Zukunft oder Möglichkeiten für regenerative Energien im Alltag – als Ihr regionaler Versorger haben wir die passenden Angebote für Sie und beraten Sie gerne.



RhönEnergie Fulda: Alles aus einer Hand.

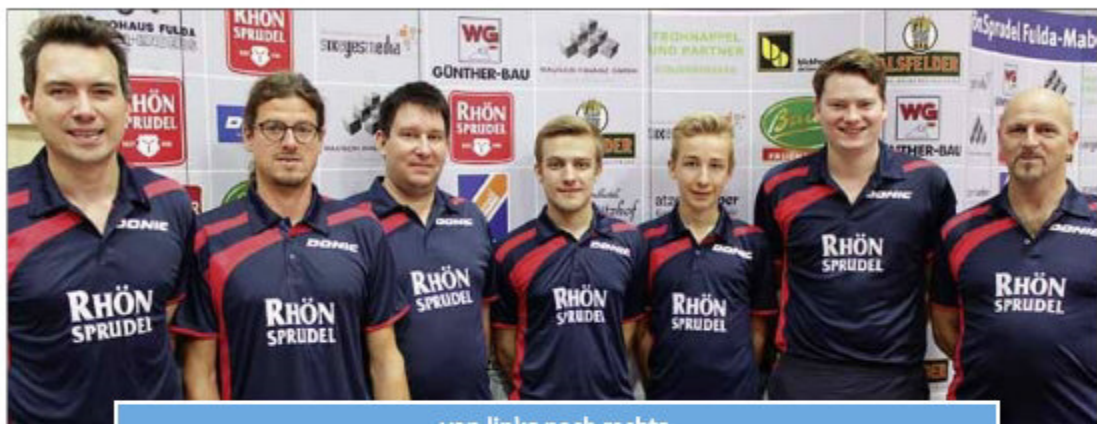


Mein Versorger.
www.re-fd.de



RhönENERGIE
FULDA

Unsere IV. Herrenmannschaft



von links nach rechts:
Marius Schad, Falko Giesecke, Michael Engel, Julian Ruppel, Florian Ruppel,
Johannes Hodes, Dominik Fuchs (es fehlen: Oliver Schmitz,
Günther Ratayski, Mattias Diegelmann, Jens-Peter Schulz, Paul Kramer)

Unsere V. Herrenmannschaft



von links nach rechts:
Michael Liebig, Max Hodes, Thomas Bendert, Constantin Heck,
Florian Röglin, Jonas Büchner
(es fehlen: Mario Hillenbrand, Noah Hirsch, Johannes Dück)

DIE WERBEAGENTUR

GRAFIKDESIGN // FOTODESIGN
WEBDESIGN // APP-ERSTELLUNG
MARKETING // KOMMUNIKATION
DRUCKABWICKLUNG
PR-TEXTE // KORREKTURLESEN



DIE ZÜNDENDE IDEE?




sixeyesmedia
gmbh®
Partner für Werbung & Kommunikation

sixeyesmedia gmbh
Gartenstraße 37 // 36381 Schlüchtern
Telefon (0 66 61) 6 09 86-11 // Telefax (0 66 61) 6 09 86-20
E-Mail hallo@sixeyesmedia.de // www.sixeyesmedia.de

sixeyesmedia gmbh

Unser offizieller Werbepartner



HUBTEX.

WIR
BEWEGEN!



Spitzenqualität aus Fulda!

5 MÄNNER - 1 ZIEL
DIE JAGD NACH DEN PUNKTEN IN DER

HUBTEX.
ARENA



www.ttc-maberzell.de
www.hubtex.com





Abb. zeigt Sonderausstattungen

DER NEUE KARL

DARF EIN GÜNSTIGES AUTO SO VIEL DRAUFHABEN?



Wir leben Autos.



Es gibt jede Menge Gründe, die dafür sprechen, dass der neue Opel KARL ein überaus bemerkenswertes Fahrzeug ist. Hier sind nur fünf davon:

- hervorragendes Preis-Leistungs-Verhältnis
- Er überzeugt durch deutsche Ingenieurskunst
- ein außergewöhnlich komfortables Interieur
- bahnbrechende Konnektivität
- Fahrkomfort und Funktionalität sorgen für echten Fahrspaß

UNSER LEASINGANGEBOT

für den Opel KARL Selection, 1.0 ECOTEC®, 55 kW (75 PS) Manuelles 5-Gang-Getriebe

Monatsrate

nur **99,- €**

Leasingangebot: einmalige Leasingsonderzahlung: 0,- €, voraussichtlicher Gesamtbetrag*: 3.564,- €, Laufzeit: 36 Monate, mtl. Leasingraten: 99,- €, Gesamtkreditbetrag (Anschaffungspreis): 9.500,- €, effektiver Jahreszins: 1,99 %, Sollzinssatz p. a., gebunden für die gesamte Laufzeit: 1,99 %, Laufleistung (km/Jahr): 5.000, Überführungskosten: 790,- €.

* Summe aus Leasingsonderzahlung und monatlichen Leasingraten sowie gesonderter Abrechnung von Mehr- und Minderkilometern nach Vertragsende (Freigrenze 2.500 km). Händler-Überführungskosten sind nicht enthalten und müssen an Wolfgang Fahr GmbH & Co. KG separat entrichtet werden.

Ein Angebot der Opel Leasing GmbH, Mainzer Straße 190, 65428 Rüsselsheim, für die Wolfgang Fahr GmbH & Co. KG als ungebundener Vermittler tätig ist. Nach Vertragsabschluss steht Ihnen ein gesetzliches Widerrufsrecht zu. Alle Preisangaben verstehen sich inkl. MwSt.

Kraftstoffverbrauch in l/100 km, innerorts: 5,6-5,4; außerorts: 3,9-3,7; kombiniert: 4,5-4,3; CO₂-Emission, kombiniert: 104-99 g/km (gemäß VO (EG) Nr. 715/2007). Effizienzklasse C

opel-fahr
Wolfgang Fahr GmbH & Co. KG

FULDA 06 61/8 30 30 HOFBIEBER 0 66 57/80 11 TANN 0 66 82/9 60 60

HÜNFELD 0 66 52/97 30 BAD SALZUNGEN 0 36 95/6 95 90

www.fahr.de

info@fahr.de

www.facebook.de/opelfahr

Opel Fahr



Seit vielen Jahren eine
sehr gute
Partnerschaft mit dem
TTC Maberzell



Ricoh Consulting Services

Wissen Sie, dass eine optimierte Bürokommunikation richtig Geld spart – und vor allem wie viel? Wir schon.

Doch bevor man etwas optimiert, muss man die Ausgangssituation verstehen und genau analysieren. Alles andere ergibt keinen Sinn. Und genau das tun wir zusammen mit unserem Partner Ricoh. Genau hier haben wir mehr Erfahrung als jeder andere Anbieter am Markt. Deshalb entsprechen die Dienstleistungen der Ricoh Consulting Services auch den hohen Anforderungen des „Consulting Quality Standard“ des TÜV Nord Cert.

Bürotechnik
SCHMITT

Kreuzgrundweg 3a | 36100 Petersberg
Telefon 0661.22766 | Fax 0661.21150



RICOH

DP Media TV ©2007

Konzeption, Planung
und Produktion von
Medienprojekten



Bewegtbilder
machen Ihr
Event lebendig

G. Kniege, Am Weiher 17, 36041 Fulda
www.dpmediatv.de info@dpmediatv.de

Die Kontrahenten des TTC RhönSprudel im Überblick

Borussia Düsseldorf



Mit 27 deutschen Meistertiteln, 23 deutschen Pokalsiegen und 14 Erfolgen auf europäischer Ebene ist die Borussia aus Düsseldorf nicht nur in der Tischtennis-Bundesliga das Maß aller Dinge. In der vergangenen Saison gewann die Mannschaft um Top-Star Timo Boll das Double aus Deutscher Meisterschaft und Pokal und verpasste den Champions-League-Sieg und damit das dritte Triple der Vereinsgeschichte nur knapp. Dieser „ganz große Wurf“, so das Borussia-Management, soll nun in der neuen Spielzeit erneut in Angriff genommen werden. Dabei geht die Mannschaft von Trainer Danny Heister gegenüber der Vorsaison personell unverändert an den Start.

Danny Heister (Trainer)
Sharath Kamal Achanta
Timo Boll
Patrick Franziska
Panagiotis Gionis
v. o. n. u.



Maberzell siegt in Düsseldorf

Wang Xi führt Boll beim
3:1 stellenweise vor



Jaaaaa! Wang Xi rang gestern Timo Boll nieder und besicherte Maberzell damit den 3:1-Sieg beim Rekordmeister.

Foto: Charlie Rolf



CleanSystem Schmutzfangmatten

sind in verschiedenen Größen
und Farben erhältlich und durch
Gumminoppenbeschichtung
auf der Unterseite bei Nässe
besonders rutschsicher



HOTEL
ESPERANTO

HERZLICH
WILLKOMMEN

Die Logomatte
dient zusätzlich als
Werbeträger

**CleanSystem –
Ihr kompetenter Partner
in Sachen Waschaumhygiene:
Spender und Papier für Hotel-,
Gastronomie- und Industrie-
kunden in großer Auswahl**

CleanSystem

CleanSystem GmbH
Mittbach 19
36157 Ebersburg/Schmalnau
Telefon 0 66 56-96 28 26
Telefax 0 66 56-96 28 20
info@cleansystem.de
www.cleansystem.de



Toilettenpapierspender
für Großrollen



Faltpapierspender



Seifenspender / Inox



Handtuchrollenspender



Duftspender

Clean System



Zu Besuch bei
Jürgen Diener





Trainieren Sie mit Drimalski ihre Reaktionszeit.

Tischtennis ist eine der schnellsten Sportarten der Welt. Die Reaktionszeit kann je nach Geschwindigkeit des Balls und Abstand des Spielers vom Tisch nur 10 bis 30 hundertstel Sekunden betragen. Wo liegt bei Ihnen die Reaktionszeit bei einem möglichen Ausfall Ihrer IT?

Welche Szenarien greifen, wenn es tatsächlich zu einem Ausfall kommen würde?

Dazu braucht es einen Notfallplan, der es Ihnen erlaubt, im Fehlerfall möglichst rasch zum Tagesgeschäft zurückzukehren. Mit Drimalski & Partner finden Sie schnell wieder ins Spiel, egal was in Zukunft auf Sie zukommt.

DRIMALSKI & Partner GmbH
Ortesweg 11 | 36043 Fulda
Telefon 06 61 / 90 20 3-0
www.drimalski.de

 **DRIMALSKI
& Partner**

Wir machen Ihre IT.

Die Kontrahenten des TTC RhönSprudel im Überblick

TTF Liebherr Ochsenhausen



Nachdem sich die Tischtennisfreunde in der vergangenen Saison mit dem erst 19-jährigen Brasilianer Hugo Calderano verstärkt hatten, setzt Ochsenhausen auch in der neuen Spielzeit weiter konsequent auf junge Talente: Aus Passau kam der ebenfalls erst 19 Jahre alte Pole Jakub Dyjas, verlassen hat den Verein der Russe Kirill Skachkov. Damit beträgt das Durchschnittsalter der Mannschaft von Trainer Dubravko Skoric aktuell nur noch 20 Jahre! Ob es Ochsenhausens „Rasselbande“ erneut gelingt, für Furore zu sorgen? Immerhin wurden die Play-off-Plätze in der letzten Saison nur knapp verpasst.

Dubravko Skoric (Trainer)
Liam Pitchford
Simon Gauzy
Hugo Calderano
Jakub Dyjas
v. l. n. r.



TTC Zugbrücke Grensau



Mit dem erst 20-jährigen deutschen Jugend-Nationalspieler Liang Qiu hat sich der letztjährige Play-off-Teilnehmer deutlich verjüngt. Dafür hat das Team von Cheftrainer Anton Stefko mit dem Kroaten Andrej Gacina und dem Japaner Masaki Yoshida weiterhin zwei echte Top-Leute in seinen Reihen, mit denen die erneute Play-off-Teilnahme durchaus möglich sein sollte.

Tomas Pavelka (Trainer)
Liang Qiu
Masaki Yoshida
Andrej Gacina
Anton Stefko (Trainer)
v. l. n. r.



Ihr kompetenter Partner in der Region!

Großenlüder · Hilders · Fulda · Schlüchtern · Gründau-Lieblos · Petersberg



Quelle: tootl.com

Wir wünschen dem TTC eine erfolgreiche Saison.

atcert:weber
Eine Autolänge voraus!



ZUFALL



DISTRIBUTIONSLOGISTIK
BESCHAFFUNGSLOGISTIK
KONTRAKTLOGISTIK

Mit über 1.000 Mitarbeitern an 10 Standorten bieten wir ein breitgefächertes Dienstleistungsspektrum für Ihre speditionellen und logistischen Anforderungen. Als verlässlicher Partner bewegen wir Ihre Waren pünktlich und sicher in beständig hoher Qualität.

Deutschland – Europa – weltweit

Friedrich ZUFALL GmbH & Co. KG Internationale Spedition
Hermann-Muth-Str. 4 · 36039 Fulda
TEL (0661) 16-0 · fulda@zufall.de
www.zufall.de

wir bewegen,
was Sie bewegt!

Göttingen · Kassel · Eschwege · Fulda · Eichenzell · Gießen · Eisenach · Nohra · Erfurt · Hamburg

Die Kontrahenten des TTC RhönSprudel im Überblick

1. FC Saarbrücken TT



Der Play-off-Teilnehmer der vergangenen Saison geht personell unverändert in die neue Spielzeit. Angeführt wird das Team von Trainer Slobodan Grujic weiterhin von Spitzenspieler Tiago Apolonia, der im Juni mit der portugiesischen Mannschaft Gold bei den European Games gewann. Ziel der Saarbrücker ist wie im Vorjahr das Erreichen der Play-off-Plätze sowie das Pokal-Finale in Ulm und das Viertelfinale in der Champions League.

Bojan Tokic
Slobodan Grujic (Trainer)
Tiago Apolonia
Adrien Mattenet
v. l. n. r.



TTC Schwalbe Bergneustadt



Neben Steffen Mengel und Benedikt Duda geht für den TTC Schwalbe Bergneustadt in der neuen Saison ein dritter deutscher Nationalspieler an den Start: Ricardo Walther kam vom TTC Hagen und verstärkt die Mannschaft von Trainer Jens Stötzel in ihrer zweiten TTBL-Saison. Offizielles Ziel des TTC: eine Verbesserung gegenüber dem Vorjahr, als Bergneustadt Siebter wurde.

Jens Stötzel (Trainer)
Gustavo Tsuboi
Steffen Mengel
Ricardo Walther
Benedikt Duda
v. l. n. r.



DER STEINMETZ

RESTAURIERUNGEN

reinigen · verfugen · ergänzen
konservieren

GRABMALE

STEINBEARBEITUNG

**JÜRGEN
ENDERS**

Steinmetz- & Steinbildhauermeister
Rittelnstraße 27 · 36041 Fulda-Maberzell
Telefon 06 61 / 5 84 48
www.Steinmetz-Enders.de

Inh.: Apotheker Martin Schütz
Schlitzer Straße 87
36039 Fulda
Tel.: 06 61/ 9 52 91 11
Fax: 06 61/ 9 52 91 12



Die Kontrahenten des TTC RhönSprudel im Überblick

SV Werder Bremen



Wieder einmal verpasste der SV Werder Bremen in der vergangenen Saison knapp die Play-off-Plätze und scheiterte zudem in der Champions League bereits in der Gruppenphase. Damit die neue Saison erfolgreicher wird, haben die Werderaner personell umgestellt: Der Rumäne Adrian Crisan, zuvor fünf Jahre lang in den Diensten der Bremer, hat den Verein verlassen, neu dabei ist Kirill Skachkov. Der 27-jährige Russe kam von Ligakonkurrent Ochsenhausen. Mit ihm will der Deutsche Mannschaftsmeister von 2013 an alte Erfolge anknüpfen.

Hunor Szöcs
Constantin Clot
Christian Tamas (Trainer)
Sascha Greber
(Team Manager)
N.N.
Bastian Steger
Kirill Skachkov
v. l. n. r.



Post SV Mühlhausen



Ohne Matiss Burgis, dafür mit Ovidiu Ionescu: Während der Letzte Mühlhausen in Richtung Schweiz verließ, sicherte sich der Post SV die Dienste des Rumänen, der von Ligakonkurrent Hagen kommt. Der 26-jährige soll der erfahrenen Mannschaft von Trainer Alexander Schieke die erhoffte Verstärkung bringen und dazu beitragen, dass Mühlhausen nicht erneut auf dem letzten Tabellenplatz landet. Denn den Abstieg verhinderte letztlich nur Frickenhausens Rückzug...

Bohumil Vozicky
Lars Hlischer
Alexander Schieke
(Trainer)
Ovidiu Ionescu
Michal Bardon
v. l. n. r.



China Restaurant

北京飯店

PEKING

Löher Str. 39 · 36037 Fulda

Tel: (0661) 75 550

Öffnungszeiten:

Täglich von 11.30 - 14.30 und 17.30 - 23.30 Uhr

Kein Ruhetag

Täglich Mittagsbuffet

von 11.30 bis 14.30 Uhr (außer an Sonn- und Feiertagen)

pro Person 6,50 €

Täglich Mongolische Barbecue und Chin. Buffet

von 18.00 - 22.00 Uhr an Sonn- und Feiertagen auch von 11.30 - 14.30 Uhr

pro Person 12,80 €



Alle Preise inkl. Bedienung und MwSt.

Alle Speisen mit geringen Mengen Geschmackverstärker (auf Würsch auch ohne)

Alle Speise auch zum Mitnehmen.

Die Kontrahenten des TTC RhönSprudel im Überblick

ASV Grünwettersbach



„Gekommen, um zu bleiben!“ lautet die Devise der ASV-Verantwortlichen. Mit einem blutjungen, entwicklungsfähigen Team startet Grünwettersbach in seine erste TTBL-Saison. Der Sportliche Leiter des ASV, Rade Markovic (im Bild 1. von rechts), strebt mit seinem jungen Team den 4. bis 8. Tabellenplatz an und will zudem das Liebherr Pokal-Finale in Ulm erreichen. Können die Spieler die positive Entwicklung des letzten Jahres fortsetzen und sich weiter steigern, ist ihnen auch gegen die etablierten Teams sicher einiges zuzutrauen.

Achim Krämer (Trainer)
Alvaro Robles Martinez
Joao Geraldo
Jan Zibrat
Samuel Walker
Rade Markovic
(sportlicher Leiter)
v. l. n. r.

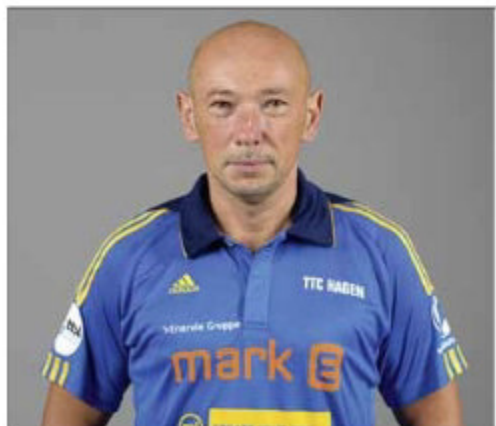


TTC Hagen



Neuanfang in Hagen: Nach dem Weggang aller drei Spieler musste der TTC lange um den Ligaverbleib zittern. Letztlich stellten die Verantwortlichen eine blutjunge Mannschaft zusammen, für die der Klassenerhalt das einzige Ziel sein kann: Cedric Nuytinck (1993), Anton Källberg (1997) und Borna Kovac (1991) heißen die neuen Schützlinge von Trainer Andreas Fejer-Konnert (s. Bild), der in der vergangenen Spielzeit häufig selbst ran musste.

Andreas Fejer-Konnert
(Trainer)





Fleischerei Gies GmbH

In der Burg 1
36137 Großenlüder

Tel. 0 66 48 - 75 27

Fax 0 66 48 - 75 19

Fleischerei_Gies@t-online.de
www.fleischerei-gies.de



Hausmacher Wurstspezialitäten • Party-Service • Großhandel



Hausmacher Wurstspezialitäten

Wir verarbeiten ausschließlich Fleisch aus der Region – von Tieren aus dem Lüdetal und dem Vogelsberg.



Partyservice / Catering

Wir liefern Ihnen vom kalt/warmen Buffet bis zu kompletten Menüs alles für Ihre Familien- oder Firmenfeier.



Festbelieferung

Für Selbstversorger verleihen wir verschiedene Festausstattungen: vom Grillwagen über Geschirr bis zum kompletten Imbisswagen.

Filialen:

Großenlüder, Burg-Passage
Tel. 0 66 48 - 9 16 03 20

Großenlüder, REWE Schlitzerstr.
Tel. 0 66 48 - 62 98 57

Bad Salzschlirf, Lindenstraße 7
Tel. 0 66 48 - 62 04 95

Fulda, Neuenberger Str. 36
Tel. 06 61 - 7 53 45

Fulda, Dr.-Dietz-Straße
Tel. 06 61 - 6 53 98

Bachrain, Im Hahlfeld 23
Tel. 06 61 - 3 34 83

Hettenhausen, Hauptstr. 42
Tel. 0 66 56 - 87 87

Mit uns
zu Tisch!



HOCHREIN

WWW.DERZIMMERMANN.DE

- Holzrahmenbau
- Wintergärten
- Vordächer
- Carports

Andreasweg 34 • 36093 Künzell/Pilgerzell • Tel. 06 61. 44 0 55

Anzeige Vogel – wird einmontiert!!

Unsere VI. Mannschaft



Von links nach rechts:
Alexander Kotowski, Lisa Scholl, Christoph Heck, Alexander Gaul
(Es fehlen: Christian Schreiner, Werner Kotowski, Stefan Frauenholz)

Unsere Schülermannschaft



Von links nach rechts:
Jan Wehner, Marcel Kraus, Matteo Kirsch, Dean Ballau, Constantin Neumann



team digital
Kreative Kommunikation

Kreative Kommunikation...

...beim Sport

...kommt es auf die richtige Kommunikation an. Ein Blick kann genügen um dem Spiel die entscheidende Wendung zu geben. Die richtige Geste signalisiert: Ich bin bereit alles zu geben. Die Ansprache im passenden Moment kann über Sieg oder Niederlage entscheiden. **Kreative Kommunikation...**

...im Beruf

bedeutet, mutige Entscheidungen und tolle Ideen erfolgreich umzusetzen. Effektive Lösungen für Internetauftritte, eBusiness, Webhosting, Multimedia, Layout & Druck, Marketing und Public-Relations. **Kreative Kommunikation!**

**team-digital - offizieller Partner
des TTC Rhönsprudel Fulda-Maberzell**

team digital GmbH | Hopmannsfelder Str. 7 | 36341 Lauterbach
Fon: 06641 - 911 65.0 | Fax: 911 65.20 | Info@team-digital.de | www.team-digital.de

die passende Lösung

Das ist unser Team für die Saison 2015/2016



Position 1

Name: Wang Xi
Geburtstag: 1. Januar 1984
Wohnort: Fulda
Spielsystem: Rechtshänder, Shakehand, Abwehr

Sportliche Erfolge:

2003 Chinesischer Mannschaftsmeister U20
2007 Pro Tour Kanada 2. Platz im Einzel, Internationales Turnier Hongkong
1. Platz Mannschaft, 3. Platz Einzel, 3. Platz Doppel und Mixed
2007/08 TTBL Rangliste: Position 2
2008/09 TTBL Rangliste: Position 5
2009/10 TTBL Rangliste: Bester Spieler, Tabellenzweiter der Bundesliga mit dem TTC RhönSprudel Fulda-Maberzell
ETTU Vize-Pokalmeister mit dem TTC RhönSprudel Fulda-Maberzell
2010/11 TTBL Rangliste: Position 9
2011/12 TTBL Rangliste: Bester Spieler
2012/13 TTBL Rangliste: Position 6, Deutscher Vize-Pokalmeister mit dem TTC RhönSprudel Fulda-Maberzell
2013/14 TTBL Rangliste: Position 3, Deutscher Vize-Pokalmeister mit dem TTC RhönSprudel Fulda-Maberzell,
Deutscher Vize-Mannschaftsmeister mit dem TTC RhönSprudel Fulda-Maberzell
2014/15 TTBL Rangliste: Position 6, Deutscher Vize-Pokalmeister mit dem TTC RhönSprudel Fulda-Maberzell,
Deutscher Vize-Mannschaftsmeister mit dem TTC RhönSprudel Fulda-Maberzell



Position 2

Name: Ruwen Filus
Geburtstag: 14. Februar 1988
Wohnort: Florstadt
Spielsystem: Rechtshänder, Shakehand, Abwehr

Sportliche Erfolge:

2003 Europameister (Schüler-Einzel)
2006 Jugend-Europameister Jungen-Mannschaft
2009 Viertelfinale Europameisterschaft Einzel,
Gewinner U21 Herren-Einzel German Open
2010 Gewinner Bundesranglistenfinale
2011 Europameister Mannschaft, Viertelfinale Herren-Einzel Brazil Open
2013 Europameister Mannschaft, Viertelfinale Einzel
2013/14 TTBL Rangliste: Position 6,
Deutscher Vize-Pokalmeister mit dem TTC RhönSprudel Fulda-Maberzell,
Deutscher Vize-Mannschaftsmeister mit dem TTC RhönSprudel Fulda-Maberzell
2014 Deutsche Meisterschaften 3. Platz Einzel
2014/15 TTBL Rangliste: Position 13,
Deutscher Vize-Pokalmeister mit dem TTC RhönSprudel Fulda-Maberzell,
Deutscher Vize-Mannschaftsmeister mit dem TTC RhönSprudel Fulda-Maberzell
2015 Deutsche Meisterschaften 2. Platz Einzel

9 Länderspiele für Deutschland
WRL Position (Juli 2015): 32

Sie sehen völlig neue Möglichkeiten!



XXL-Digitaldruck

Messe Displays

Beschriftungen

POS-Lösungen

Spanntransparente

Großwerbeträger

Fahnen

Planenbeschriftung



Lichtwerbung / Schilder

Fahrzeuggestaltung



Peter-Henlein-Straße 3 · 36093 Künzell
Tel. 0661-90232-0 · Fax 0661-90232-44
info@hsw.ag · www.hsw.ag

HSWAG®
| big prints |

Das ist unser Team für die Saison 2015/2016



Position 3

Name: Jonathan Groth
Geburtstag: 2. November 1992
Wohnort: Kopenhagen
Spielsystem: Linkshänder, Shakehand, Angriff

Sportliche Erfolge:

2010 Jugend-Europameister Doppel,
Vize-Europameister Mannschaft
Jugend-Weltmeisterschaft, letzte 16
2012 Dänischer Meister Einzel
2012/13 Deutscher Vize-Pokalmeister mit dem
TTC RhönSprudel Fulda-Maberzell
2013 Pro Tour Zagreb Viertelfinale
2013 Dänischer Meister Einzel
2014 Dänischer Meister Einzel
2015 Dänischer Meister Einzel
2015 Pro Tour Minsk Gold im Doppel

WRL Position (Juli 2015): 109



Position 4

Name: Thomas Keinath
Geburtstag: 31. August 1977
Wohnort: Hanau
Spielsystem: Rechtshänder, Shakehand, Angriff

Sportliche Erfolge:

1991 Jugend-Europameister Mannschaft
1995 Jugend-Europameister Mannschaft
1997 Weltmeisterschaft Halbfinale Mannschaft
2000 Europameisterschaft Bronze Doppel
2000/01 TTC RhönSprudel Fulda-Maberzell
2002 Pro Tour Sao Paulo Halbfinale Einzel
2002/03 TTC RhönSprudel Fulda-Maberzell
2004 Pro Tour Santiago Halbfinale Einzel
2005 Pro Tour Velenje Silber Doppel
2006 Pro Tour Jeonju Silber Doppel,
China Open, Einzel, letzte acht
2013 Meister 2. Liga Slowakei
2014 Vizemeister Einzel Slowakei

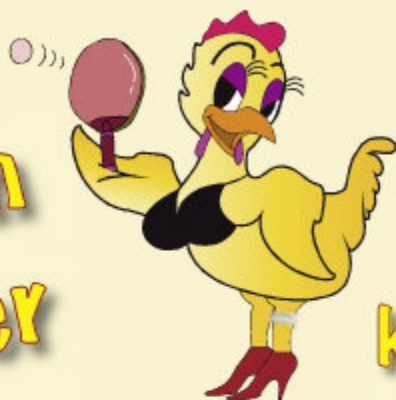
WRL Position (Juli 2015): 152

Beste WRL Position 51 (April 2012)

Nach dem Spiel ?

Gasthaus Fuldaer Hof

Die
schärfsten
Hühner



frisch
&
knusprig

- ab 11.00 Uhr durchgehend warme Küche
- gut bürgerliche Küche, Themenabende
- tägl. frische, knusprige Hähnchen
- Montags 2 für 1 Hähnchentag (im Hause)
- alle Gerichte außer Haus, Cateringservice
- abgeschlossener Raum für Feierlichkeiten
- großer Biergarten, erreichbar über R1 und R2
- W-LAN, Leinwand, Beamer, Tagungsraum



Am Ried 13 • 36041 Fd/Maberzell
B 254 Abfahrt Maberzell

T. 06 61 - 25 00 864

www.fuldaerhof.de

von Okt bis einschl. April
Di Ruhetag - Mi ab 17.00 Uhr

Fuldaer Hof



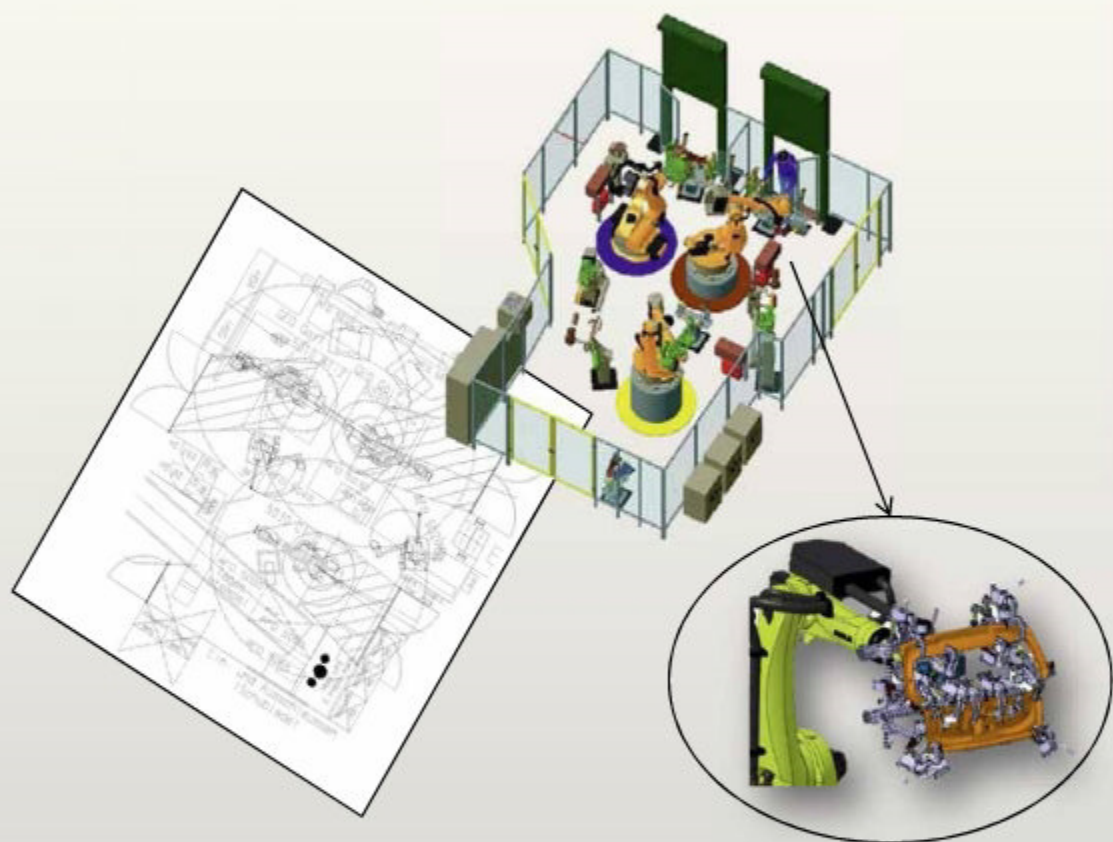
Bei Doris und Björn gibt es
die schärfsten Hühner von
ganz Maberzell



konstruktionsWERK

smart solutions

Wir konstruieren Ihre Erfolge!!!



Die **konstruktionsWERK** GmbH ist ein zukunftsorientiertes Unternehmen, welches seinen Kunden mit den neuesten Technologien als kompetenter Partner zur Seite steht. Als unabhängiges Dienstleistungsunternehmen bieten wir branchenübergreifend Design-, Planungs-, Entwicklungs-, Konstruktions- und Simulationsdienstleistungen an.



konstruktionsWERK GmbH
smart solutions
Hahlweg 39
36093 Künzell
Tel. +49 661 679 16 -10
Fax +49 661 679 16 -11
mail@konstruktions-werk.de
www.konstruktions-werk.de

Ein- und Ausschleiss
(Schublade)

Orthopädie ■ Traumatologie ■ Rheumatologie

Chronische Schmerzerkrankungen, Sportverletzungen, Psychosomatik und Verhaltensmedizinische Orthopädie

REHABILITATION

Reha-Klinik & Therapiezentrum in Bad Salzschlirf

- Anschluss-Rehabilitation und Rehabilitation bei chronischen Erkrankungen
- Ambulante Rehabilitation
- Vorsorgekuren „Badekuren“
- Physiotherapie/Ergotherapie
- Natürliche Heilverfahren/ Osteopathie
- Reha- und Präventionssport

Ambulantes Reha-Zentrum im Medicum Fulda

- Anschlussrehabilitation und Rehabilitation
- Erweiterte Ambulante Physiotherapie (EAP)
- Physiotherapie/Ergotherapie/ Osteopathie
- Sport-Physiotherapie

PHYSIOTHERAPIE

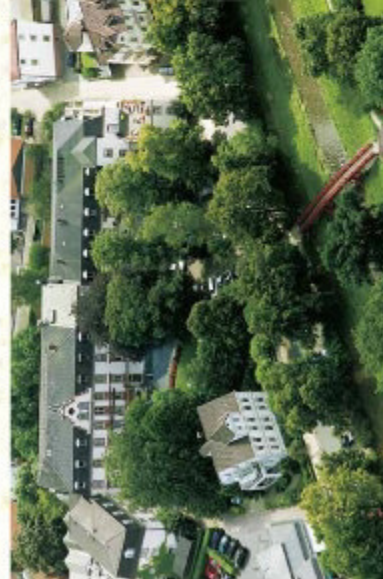
Praxis am Herz-Jesu-Krankenhaus

- Manuelle Therapie
- Lymphdrainage/ Bobath/ Osteopathie

PFLEGE

Ambulanter Pflegedienst in Bad Salzschlirf

- Grund- und Behandlungspflege
- Betreuungsleistungen
- Stationäre Kurzzeit- und Verhinderungspflege



DR. WÜSTHOFEN®
Gesundheits-Resort

Information

Beratungs- und Koordinationsstelle
im Dr. Wüsthofen® Gesundheits-Resort
Lindenstr. 5, 36364 Bad Salzschlirf
Tel.: 0 66 48-540
E-Mail: info@wuesthofen.de

Das ist unser Team für die Saison 2015/2016



Position 5

Name: Qing Yu Meng
Geburtstag: 18. Oktober 1973
Wohnort: Fulda
Spielsystem: Linkshänder, Penholder – kurze Noppen

Sportliche Erfolge:

1999, 2000, 2004 Bester Spieler der 2. Bundesliga
2000 Meister 2. Bundesliga mit dem TTC RhönSprudel Fulda-Maberzell
2001/02 Stammspieler 1. Bundesliga
2003/04 Rückrunde 2. Bundesliga 20:0-Bilanz,
Vizemeister 2. Bundesliga mit dem TTC RhönSprudel Fulda-Maberzell
2004/05 Meister 2. Bundesliga mit dem TTC RhönSprudel Fulda-Maberzell
2007/08 Bester Doppel-Spieler der DTTL
2009 Hessischer Meister im Doppel
2009/10 Tabellenzweiter der Bundesliga mit dem TTC RhönSprudel Fulda-Maberzell,
ETTU Vize-Pokalmeister mit dem TTC RhönSprudel Fulda-Maberzell
2010 Hessischer Meister im Doppel
2011 Meister der Regionalliga Südwest mit dem TTC RhönSprudel Fulda-Maberzell
2012 Meister der Regionalliga Südwest mit dem TTC RhönSprudel Fulda-Maberzell
2013/14 Deutscher Vize-Pokalmeister mit dem TTC RhönSprudel Fulda-Maberzell,
Deutscher Vize-Mannschaftsmeister mit dem TTC RhönSprudel Fulda-Maberzell
2014/15 Deutscher Vize-Pokalmeister mit dem TTC RhönSprudel Fulda-Maberzell,
Deutscher Vize-Mannschaftsmeister mit dem TTC RhönSprudel Fulda-Maberzell



Kommt er noch einmal zum Einsatz?

Position Joker

Name: Christian Süß
Geburtstag: 28. Juli 1985
Wohnort: Ahlen
Spielsystem: Rechtshänder, Shakehand, Angriff

Sportliche Erfolge:

2001 Schüler-Europameister (Team, Einzel), Deutscher Jugendmeister (Einzel)
2003 Deutscher Jugendmeister (Einzel)
2004 Deutscher Meister Herren-Doppel,
Weltmeisterschaft 2. Platz Herren-Mannschaft
2005 Deutscher Meister Gemischtes Doppel, Deutscher Meister Herren-Doppel,
Weltmeisterschaft 2. Platz Herren-Doppel
2006 Weltmeisterschaft 3. Platz Herren-Mannschaft
2007 Deutscher Meister Herren-Doppel, Deutscher Mannschaftsmeister
2008 Olympische Spiele Silbermedaille Herren-Mannschaft
2010 Deutscher Meister Einzel, Weltmeisterschaft 2. Platz Herren-Mannschaft
2011 Deutscher Pokalmeister, Deutscher Mannschaftsmeister
2012 Deutscher Mannschaftsmeister, 2. Platz Herren-Mannschaft
2013 Deutscher Pokalmeister
2014 Deutscher Mannschaftsmeister

59 Länderspiele für Deutschland
WRL Position (Nov. 2010): 17

Fan- und
Sportshop



MENG

Wilmingtonhalle
Washingtonallee
36041 Fulda
Tel. 06 61/95 85 59 99
Fax: 06 61/90 19 46 88

Öffnungszeiten: Dienstag und Mittwoch 15.30 Uhr–18.30 Uhr
Samstag 10.00 Uhr–13.00 Uhr
Sowie bei allen Bundesliga- und Champions-League Spielen

E-Mail: sportshop_meng@web.de

Lassen Sie sich von einem Profi beraten



FLIESEN WAGNER

FLIESEN · PLATTEN · MOSAIKVERLEGUNG
STÄNDIGE AUSSTELLUNG
BERATUNG · VERKAUF

G
M
B
H

FLIESEN WAGNER GmbH

BAHNHOFSTR. 9 · 36452 KALTENNORDHEIM
THÜRINGER STR. 20 · 36115 HILDERS

TELEFON: 036966/7467 & 80019

TELEFAX: 036966/80805

Das ist unser Team für die Saison 2015/2016



Position 7

Name: Fan Bo Meng
Geburtstag: 16. Oktober 2000
Wohnort: Fulda
Spielsystem: Linkshänder, Shakehand

Sportliche Erfolge:

2010 Hessischer Ranglistensieger Schüler C
2012 Hessischer Jahrgangsmeister,
Sieger Top 10 Hessische A Schüler Rangliste
2014 Slovak cadet open
3. Platz Einzel
3. Platz Team
Viertelfinale Doppel
2015 Schüler Europameisterschaften
Viertelfinale Einzel
3. Platz Team
Deutscher Schülermeister im Doppel
3. Platz Einzel



Position 8

Name: Richard Feber
Geburtstag: 17. Februar 1982
Wohnort: Havirov (Tschechien)
Spielsystem: Linkshänder, Shakehand, Angriff

Sportliche Erfolge:

1999/2000 Teilnehmer an mehreren europäischen
Meisterschaften der Junioren
2000 Tschechischer Meister der Junioren im Einzel, Doppel und Mixed
2007 Tschechischer Mannschafts-Vizemeister



Position 9

Name: Jin Tomaniec
Geburtstag: 22. März 1973
Wohnort: Havirov (Tschechien)
Spielsystem: Linkshänder, Shakehand, Angriff

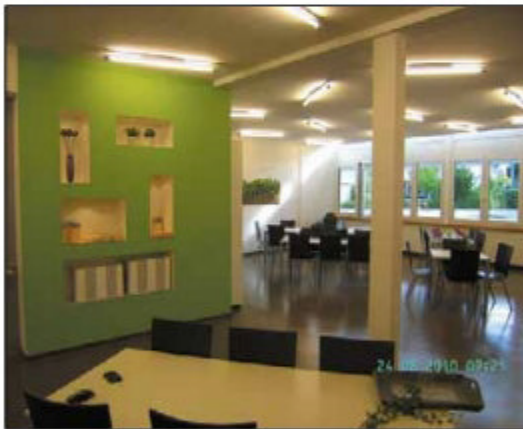
Planungsbüro Hodes GmbH

Hochbau – Beratung – Planung – Sachverständigentätigkeit

Dipl.-Ing. Michael Hodes
Kanalstraße 23
0661-90 21 40
0661-90 21 40 5



Entwurf Gesundheitszentrum Münsterfeld



Cafeteria Ganztagsbetreuung
Heinrich-von-Bibra Schule

Klinikum Fulda, Konzeptstudie
für ein interdisziplinäres
Versorgungszentrum



Das ist unser Team für die Saison 2015/2016



Position 10

Name: Arno Kosler
Geburtstag: 18. Juni 1971
Spielsystem: Rechtshänder, Shakehand, Angriff



Position 11

Name: Vincent Heck
Geburtstag: 2. Februar 1994
Spielsystem: Rechtshänder, Shakehand, Angriff



Position 12

Name: Arnold Scholl
Geburtstag: 15. März 1957
Spielsystem: Rechtshänder, Shakehand, Abwehr



Position 13

Name: Tim Hackstedt
Geburtstag: 9. September 1977
Spielsystem: Rechtshänder, Shakehand, Angriff

*Gerne realisieren wir auch
für Sie Ihren individuellen
Wunsch nach:*

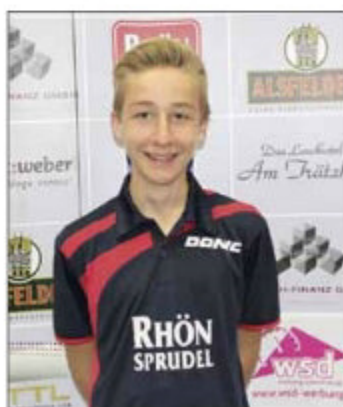
- ✓ *Balkonerweiterungen*
- ✓ *Innen- und Außentreppen*
- ✓ *Treppen- und Balkongeländer*
- ✓ *Hoftore und Zaunanlagen*
- ✓ *Sonnensegel*
- ✓ *Carport und Vordächer*
- ✓ *Fenstergitter, Rankhilfen...*

SCHMIEDE UND
METALL-
WERKSTÄTTE

VOGEL

FISCHERWEG 2A · 36041 FULDA - KÄMMERZELL · TEL. 0661-52952

Starke Typen in der Bezirksklasse Fulda-Mitte



solITus

...we like to move IT

- IT-Dienstleistung
- IT-Lösungen
- IT-Service
- Hard- & Software



Offizieller IT-Partner der Tischtennis-Bundesliga  ttbl
TISCHTENNIS
BUNDESLIGA
solitus GmbH · An der Röde 9 · 36137 Großenlütder · 06648-628960

www.solitus.de

Solitus





Bürgerhaus Maberzell

**Ideal für Familienfeiern
Betriebsfeiern
Vereinsfeiern
Weihnachtsfeiern
bis ca. 120 Personen**

eigene Bewirtschaftung - auf Wunsch auch Bedienung

2 Bundeskegelbahnen

**Montags - Samstags von 17.00 -23.00 Uhr
noch Termine frei: Rufen Sie an !!!**

gepflegte Getränke - kleine Gerichte

Auf Ihren Besuch freut sich

**Anneliese Labendsch
Tel.: 0661/57149**

Unsere weiteren Herrenmannschaften

IV. Herrenmannschaft

(Bezirksklasse)

Schmitz, Oliver	27.06.1980
Fuchs, Dominic	12.01.1971
Giesecke, Falko	25.09.1973
Hodes, Johannes	31.01.1994
Engel, Michael	11.08.1974
Ratayski, Günter	28.07.1958
Ruppel, Julian	05.07.1996
Diegelmann, Matthias	07.04.1970
Schad, Marius	31.07.1986
Schulz, Jens-Peter	31.03.1969
Taubert, Helko	26.06.1969
Kramer, Paul (JES)	06.09.2000
Ruppel, Florian (JES)	13.12.2000

V. Herrenmannschaft

(1. Kreisklasse)

Tan, JIng	14.07.1988
Büchner, Jonas	29.06.1994
Dück, Johannes (JES)	05.08.1998
Hodes, Maximilian	29.09.1996
Bendert, Thomas	13.06.1975
Hillenbrand, Marlo	04.09.1990
Röglin, Florian	01.11.1984
Heck, Constantin	15.06.1996
Hirsch, Noah	13.11.1996
Liebig, Michael	28.05.1967
Dück, Hermann (JES)	06.09.1998

VI. Herrenmannschaft

(3. Kreisklasse)

Frauenholz, Stefan	05.07.1963
Kotowski, Alexander	15.03.1996
Heck, Christoph	11.12.1963
Diegelmann, Noah (JES)	17.11.2000
Köhler, Michael	22.04.1967
Kotowski, Werner	06.03.1960
Schreiner, Christian	16.04.1991
Gaul, Alexander	12.07.1990
Scholl, Elisa	26.01.1992
Günther, Alexander	14.04.1975
Hodes, Michael	22.11.1960
Ruppel, Michael	16.03.1961
Jestädt, Detlef	28.12.1962
Grauel, Stephan	08.05.1960
Hofmann, Karl-Heinz	02.08.1938
Wahnhoff, Heinrich	15.07.1935
Giesecke, Ulf	28.12.1974
Jordan, Joachim	10.10.1955
Flinner, Daniel	18.09.1983
Raach, Volker	21.02.1963
Hondl, Arno	21.11.1969
Bachmann, Horst	04.05.1938
Kremer, Manfred	09.04.1957
Czarnecki, Torsten	09.06.1968

**MIT UNS
FANGEN SIE
FEUER**

DER VERLAGSPARTNER

ANZEIGENSATZ
VERLAGSDIENSTLEISTUNGEN
DRUCK UND LOGISTIK
KORREKTURLESEN
ÜBERSETZUNGEN



sixeyesmedia
gmbh®
Partner für Mediendienstleistungen

sixeyesmedia gmbh
Gartenstraße 37 // 36381 Schlöchtern
Telefon (0 66 61) 6 09 86-0 // Telefax (0 66 61) 6 09 86-20
E-Mail hallo@sixeyesmedia.de // www.sixeyesmedia.de

Zahnarztpraxis Dr. Bernd Robert Koch



**Dr. Bernd Robert Koch
fühlt dem Bundesligateam
des TTC auf den Zahn**



bauen - renovieren - verschönern

Raiffeisen Baustoffniederlassung

Bürgermeister-Ebert-Str. 34

36124 Eichenzell

Baustoffe-eichenzell@raiffeisen-kassel.de

Telefon: 06659-96410

Raiffeisen Baustoffniederlassung

Fuldaer Str. 30-34

36088 Hünfeld

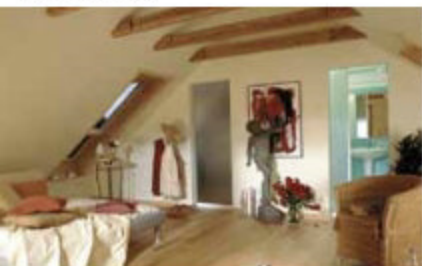
Baustoffe-huenfeld@raiffeisen-kassel.de

Telefon: 06652-96210



Werte schaffen

Im Haus ...



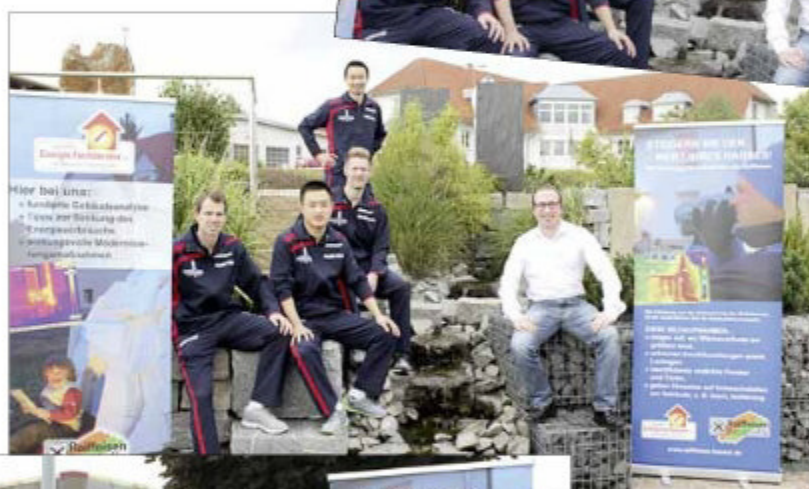
am Haus ...



... und um' s Haus herum.



Raiffeisen Baustoffe



**Da stimmen Qualität
und Preis**



Baustoffe/Rohbau/
Sanierung auf 7000 m²



Bau-Fachmarkt
auf 400 m²



Gartenwelt
auf 500 m²



Fliesen & Sanitär
auf 400 m²



Bodenwelt
auf 400 m²



Türenwelt
auf 250 m²

Bei uns finden Sie
alles unter
einem Dach!

-  **AUSBAUEN**
-  **SANIEREN**
-  **RENOVIEREN**

Von Anfang an mit System
und Beratung.

LEINWEBER
BAUCENTRUM

...IHR LEBEN
RUND UM'S BAUEN.

36043 Fulda
Heidelsteinstr. 1
Telefon: (06 61) 9 46 40
Fax: (06 61) 4 68 89

www.leinweber-bauzentrum.de • eMail : info@leinweber-bauzentrum.de

Öffnungszeiten
Mo - Fr: 7.00 - 18.00 Uhr
Sa: 7.30 - 13.00 Uhr

Leinweber Bauzentrum





MEISTER
Kalk seit 1911

www.meisterkalk.de



Kalkwerke Meister GmbH

Am Kalkwerk 1
36137 Großenlüder

Telefon 0 66 48/95 12-0
Telefax 0 66 48/95 12-27



REHI

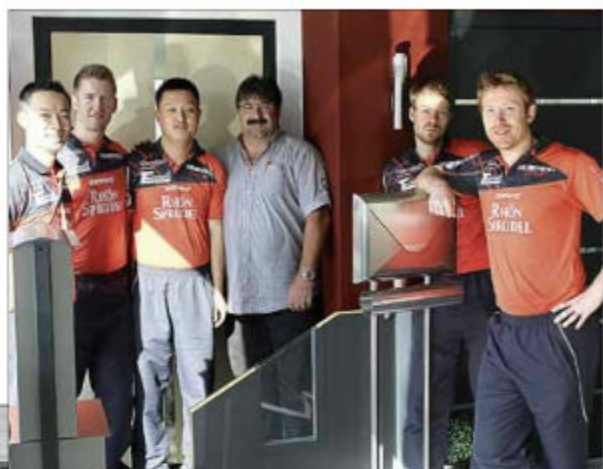
- Fenster
- Haus- + Zimmertüren
- Rolltore
- Sektionaltore
- Rollläden
- Markisen
- Insektenschutz

Telefon (0 66 55) 96 29-0 • Telefax (0 66 55) 96 29-24 • www.REHI.de



Rehi Hillenbrand

Ihr Fachmann für Rollos, Fenster und Türen



Wir sind Ihr starker Partner!



www.dach-lang.de

Alles für's **DACH**

Ihr zuverlässiger Partner für Bauobjekte aller Größen

Der leistungsfähige Fachbetrieb für:

- ✓ Dächer
- ✓ Fassaden
- ✓ Abdichtungen
- ✓ Altbausanierung
- ✓ Schieferarbeiten
- ✓ Gerüstbau
- ✓ Kranarbeiten
- ✓ Holzschindelarbeiten
- ✓ Solaranlagen
- ✓ Energieberatung
- ✓ Kaminsanierung
- ✓ Industriebau

Nutzen Sie unsere Erfahrung!

Industriestraße 11
36137 Großenlüder

Telefon (0 66 48) 9 52 00
Telefax (0 66 48) 95 20 20

e-Mail: info@dach-lang.de

Lang-Bedachungen

Seit vielen Jahren treuer Partner des TTC



VERITAS

TIERNAHRUNG

*Artgerecht
und gesund*



**VERITAS Frischdienst Fulda drückt
auch dieses Jahr der
Bundesligamannschaft vom
TTC RhönSprudel Fulda-Maberzell
wieder die Daumen.**

Viel Erfolg für die Saison 2015/2016.

*Na hast Du Dir die
Heimspiele auch schon
alle in Dein Kalender
eingetragen?*



Hunde- und Katzennahrung, artgerecht und gesund. VERITAS verzichtet bei der Herstellung der Hunde- und Katzenmenüs auf Konservierungsstoffe, chemische Zusätze, chemische Farb-, Lock- und Duftstoffe, Sojaprodukte oder genetisch manipulierte Bestandteile. Testen Sie uns und fordern Sie eine kostenlose Nahrungsprobe an!



VERITAS

Frischdienst

Frank Wirthmann

Hinterkirchweg 49 · 36148 Kalbach
Telefon: 09742 930320
www.veritas-fulda.de

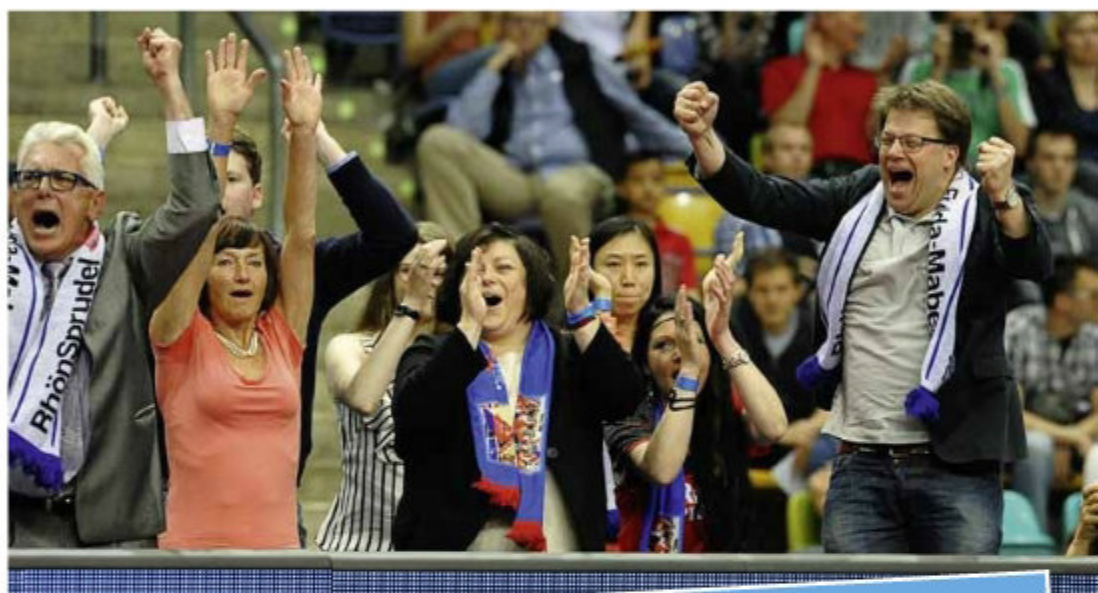
Veritas



Fanbeauftragter des TTC Frank Wirthmann steht voll hinter seinem Team!



Die Hubtex-Arena kocht



So schön kann Tischtennis sein! Pure Begeisterung



proflex GmbH



Unsere Mannschaft bei den Profis in Sachen Metallverarbeitung



Ihr starker Partner
in Werkstatt und Industrie



Für
Sie immer
im Einsatz!

Die Technolit® Unternehmensgruppe vertreibt Produkte aus den Bereichen der **Schweißtechnik, chemisch-technische Produkte, Schleif- und Trenntechnik, Werkzeuge und Maschinen, Werkstattbedarf für Handwerk und KFZ.**

In den wichtigsten europäischen Märkten betreuen wir über 300.000 Kunden aus Industrie und Handwerk, vorrangig aus dem Werkstattbereich.

Mehr als 1.300 Mitarbeiter beraten unsere Kunden vor Ort und demonstrieren die Qualität der Technolit® Produkte in der Praxis. Mit einer umfassenden Produktpalette von über 15.000 Artikeln zeigen wir als Systemanbieter überzeugende Leistungen für höchste Ansprüche.

Informieren Sie sich – wir beraten Sie gerne.

www.technolit.de



Technolit® GmbH · Industriestraße 8 · 36137 Großenlüder
Telefon: 0 66 48/69-0 · Fax: 0 66 48/69-5 69 · info@technolit.de

Zu Besuch bei Wilhelm Lang



Technolit – Seit vielen Jahren Partner des TTC Maberzell

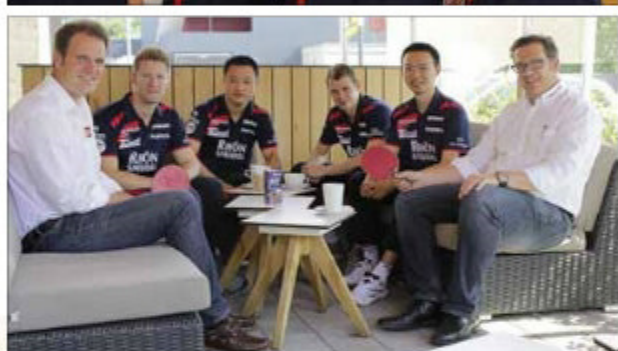




**BÄCKER
HAPP**

**Gutes
erleben.**

Bäcker Happ



**DAS TTC - TEAM FORDERT:
„AUCH UNSERE FANS
MÜSSEN FIT SEIN!“**

KOMM VORBEI - WIR HELFEN DIR DABEI



**EASY TRAINIEREN IN
ALL UNSEREN CLUBS!
www.easy-sports.com**

**OFFIZIELLER FITNESSPARTNER DES
TTC RHÖNSPRUDEL FULDA - MARBERZELL**



FITNESS

Easy Sports



Bei Easy Sports trainieren auch die Profis des TTC





KÜLLMER



www.kuellmer-strassenbau.de | Telefon: 06661/9630-0

Unsere jüngsten Spieler



II. Jugendmannschaft des TTC
(von links nach rechts): Liam Schumacher, Markus Mosinski,
Tim Bemler, Noah Diegelmann

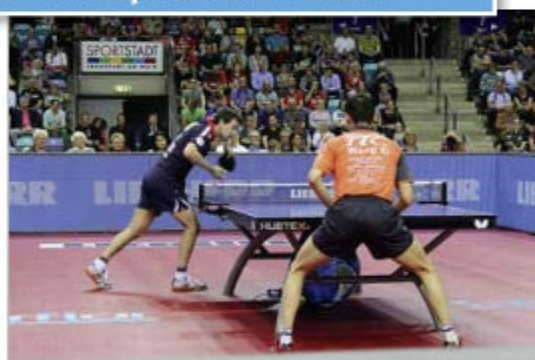


I. Jugendmannschaft des TTC
(von links nach rechts): Hermann Dück, Johannes Dück,
Andre Reinhardt, Florian Ruppel, Paul Kramer

Fraportarena



Heißer Kampf um die Meisterschaft in der Fraportarena in Frankfurt



Siegesfeier



Großer Empfang für den deutschen Vizemeister vor der Hubtex-Arena





GÜNEBAK

TRUCK & MACHINERY

Heidelsteinstr. 18

36043 Fulda - Germany

Telefon 0049(0)661 90190663

Telefon 0049(0)661 90190664

Telefax 0049(0)661 90190665

Mobil 0049(0)171 2702279

E-Mail guenebak@t-online.de

**ANKAUF UND VERKAUF
NUTZFAHRZEUGE- &
BAUMASCHINEN-EXPORT**

Diegelmann Wach-Service



Unser neuer Partner in
Sachen Sicherheit

DONIC®

one of the world leading
table tennis brands



Patrick Baum

Masato Shiono

Dima Ovtcharov

Jürgen Persson

Jan-Ove Waldner

www.donic.com



architektur

people

werbefotografie

erotische fotografie

industriefotografie

portrait

hochzeit

mode

bewerbungsbild

cd-cover

werbekonzepte

reportage

set-card

flyer

reportage

werbefotografie

autogrammkarten

prospekte

**professional
photography**

thomas landgraf

günthergasse 9

36110 schlitz

fon: 06642/1508

info@foto-landgraf.de



Personal-Dienstleistungen

WalterFachKraft

WalterFachKraft ist seit über 15 Jahren Ihr erfolgreicher Ansprechpartner rund um Personalvermittlung und Zeitarbeit. Wir sind spezialisiert auf gewerbliches, kaufmännisches, medizinisches und ingenieurtechnisches Personal.

Besuchen Sie uns im Internet unter www.walterfachkraft.de



Zu unserem Service gehören flexible Lösungen für Ihr Personalmanagement:

- ▶ Arbeitnehmerüberlassung
- ▶ On-site Management
- ▶ Personalvermittlung

Wir bieten:

- ▶ feste Arbeitsverhältnisse
- ▶ faire Konditionen
- ▶ geregelter Urlaubsanspruch
- ▶ Weiterbildungen
- ▶ individuelle Betreuung
- ▶ Zuschläge nach Einsatzlänge

Gehen Sie neue Wege.

Kontaktieren Sie uns
noch heute und nutzen
Sie Ihre Chance!

Walter-Fach-Kraft GmbH & Co. KG
Leipziger Str. 171
36039 Fulda
Tel. 0661 25020-0
info@walterfachkraft.de

Das Management 2015 / 2016

1. Vorsitzender	Stefan Frauenholz
2. Vorsitzende	Michael Hodes, Alexander Günther, Claus-Dieter Schad
Kassiererin	Ulrike Mosinski
Schriftführerin	Iris Brehl
Beisitzer	Detlef Jestädt, Florian Röglin, Arnold Scholl, Christian Schreiner, Frank Wirthmann
Vorstandsassistent	Johannes Hodes
Jugendleiter	Julian Ruppel
Stellv. Jugendleiter	Arno Kosler
Jugend-Trainer	Qing Yu Meng, Arno Kosler, Jonas Büchner
Kartenverkauf	Maria Frauenholz, Tan Jin, Eva Geier, Alexander Günther, Diana Wayda, Ulrike Mosinski
Hallensprecher	Michael Hodes
Live-Ticker	Johannes Hodes, Maximilian Hodes
Live-Stream und Beschallung	Florian Röglin
Organisation Catering	Christian Schreiner, Florian Röglin
Betreuung Homepage	Marius Schad, Johannes Hodes
Fan-Beauftragte	Frank Wirthmann, Uwe Richter
Trainer 1. Mannschaft	Qing Yu Meng
Ärztliche Betreuung	Dr. med. Bernd Alles
Physiotherapeutische Betreuung	Maralde Wüsthofen-Hirsch
Betreuer 1. Mannschaft	Rüdiger Hirsch
Mannschaftsführer 2. Mannschaft	Rüdiger Hirsch
Mannschaftsführer 3. Mannschaft	Arno Kosler
Mannschaftsführer 4. Mannschaft	Johannes Hodes
Mannschaftsführer 5. Mannschaft	Florian Röglin
Mannschaftsführer 6. Mannschaft	Christoph Heck





Unabhängig von Versicherungsgesellschaften

Optimaler Versicherungsschutz –
persönlich auf Sie zugeschnitten!

**„Viel Erfolg dem
TTC RhönSprudel Fulda-Maberzell!“**
wünscht Detlef Meng Jestädt, mehr als nur ein Sponsor



*Wir informieren und beraten Sie kostenlos und
unverbindlich rund um das Thema Versicherungen.*

von-Schildeck-Str. 8 · Fulda

☎ 06 61 29 28 916

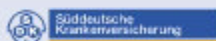
www.mvd-fulda.de



DKV Deutsche Krankenversicherung AG



Lebensversicherung von 1871 a.G. München





Wir sagen Danke

allen Haupt-, Excellenz-, Premium-, Select- und Junior-Sponsoren

sowie

allen Werbepartnern, die uns freundlichst unterstützen.

**Nur durch die tolle Zusammenarbeit mit diesen Firmenpartnern ist es uns möglich,
Weltklasse-Tischtennis in Fulda zu präsentieren.**

**Danken auch Sie, liebe Zuschauer und Leser dieses Heftes,
den Firmen, indem Sie diese Firmen bei Ihren Einkäufen und
Dispositionen berücksichtigen.**





Sportschule Fulda

(mit TT Leistungszentrum)

Mit Drive und neuen Ideen ist auf Initiative des TTC Rhönsprudel Fulda-Maberzell und dank Unterstützung durch die Stadt Fulda in 2014 ein völlig neues sportpädagogisches Schul- und Betreuungsangebot gestartet worden. Die Sportschule Fulda mit ihrem angegliederten Tischtennis-Leistungszentrum bildet im Deutsch-Amerikanischen Sportzentrum Wilmingtonhalle/Black Horse Halle das Herz des Tischtennissports der gesamten Region. In der Sportanlage inmitten des Stadtteils Münsterfeld finden sich ausgezeichnete Voraussetzungen für ein erfolgreiches Training und pädagogisch sinnvolle Freizeitbeschäftigung.

Bereits im ersten Jahr ihres Bestehens konnte die Sportschule Fulda vielfältige und weithin sichtbare Aktivitäten entfalten:

1. Regelmäßiger Schulsport (2 mal wöchentlich) in Kooperation mit der Bardoschule Fulda
2. Aufbau einer Trainingsgruppe für geistig Behinderte in Zusammenarbeit mit der Eduard von Padua Schule/Antoniushaus Fulda („Behinderte trainieren mit den Profis“)
3. Start eines Tischtennis-Projekts mit der Winfriedschule („Der TTC bewegt die Winfriedschule“)
4. Durchführung eines Tischtennis-Workshops mit der Grundschule Maberzell

Regional- und sportpolitisch wird Fulda immer mehr zum anerkannten Zentrum in der Sportart Tischtennis und so auch bundesweit wahrgenommen; das Image der Stadt wird um einen attraktiven Mosaikstein ergänzt; neue Chancen, z. B. für das Standortmarketing, eröffnen sich. Die Oberzentrumsfunktion von Fulda wird auch im Sport deutlich herausgestellt. Die Sportstadt Fulda profiliert sich!





TTC goes Charity

Vorbildliches Vereinsengagement im sozialen Bereich

Die Saison 2014/2015 hatte wieder einige Highlights aufzuweisen, die auf den ersten Blick so gar nicht in den Bundesligaalltag passen. Umso mehr ist es Anliegen des Vereinsvorstands, der Region und allen Unterstützern, durch sein spezielles soziales Engagement ein besonderes Dankeschön zu sagen. Initiiert wird das Programm durch Lotto. Mittlerweile gehört „TTC goes Charity“ zum festen Bestandteil im Jahreskalender des Fuldaer Premiumvereins. Ein Höhepunkt war sicherlich die Ausrichtung der Special Olympics in der Hubtex Arena im Oktober 2014. An zwei Tagen spielten rd. 200 Teilnehmer um Sieg und Ehre. Die Philosophie von Special Olympics ist es, mit dem Mittel Sport die Akzeptanz von Menschen mit geistiger Behinderung in der Gesellschaft zu verbessern. Special Olympics ist die einzige Organisation, die vom Internationalen Olympischen Komitee autorisiert wurde, den Ausdruck „Olympics“ weltweit zu nutzen. Der Special Olympics Eid lautet: „Lasst mich gewinnen, doch wenn ich nicht gewinnen kann, lasst mich mutig mein Bestes geben!“. Diesem Motto verschreibt sich auch der TTC RhönSprudel.



Immer mehr Firmenpartner, Freunde und Sponsoren des TTC RhönSprudel Fulda-Maberzell beglückwünschen den TTC für sein gesellschaftliches Engagement für Menschen mit Behinderung.

Beitrittserklärung

Hiermit trete ich dem **TTC RhönSprudel Fulda-Maberzell** bei.

Name:

Vorname:

Geburtsdatum:

PLZ Wohnort:

Straße:

Mitglied ab:

Unterschrift:

SEPA Mandat zum Bankeinzug

Hiermit bevollmächtige ich den **TTC RhönSprudel Fulda-Maberzell** unter Vorbehalt des jederzeitigen Widerspruchs, den Mitgliedsbeitrag von meinem Konto abzubuchen.

IBAN:

Geldinstitut:

BIC:

Unterschrift:

(zurück an Stefan Frauenholz, Egerstraße 12, 36041 Fulda)

Die fleißigen und treuen Helfer

Wir sagen Danke



Unseren vielen treuen Helfern hinter und vor den Kulissen ein herzliches Dankeschön; ohne Euch würde sich kein Rad drehen!

Landhotel „Am Trätzhof“



Bei Birgit und Harald am Trätzhof fühlen wir uns rundum wohl



Hier übernachten unsere Spitzenspieler!

Hotel *Restaurant**

Am Trätzhof

Bes. Familie Grösch

Trätzhofstraße 23

36041 Fulda-Trätzhof

Telefon 0661/953220

Telefax 0661/95322144

E-Mail:

info@traetzhof.de

Internet:

www.traetzhof.de



- Moderne Fremdenzimmer (70 Betten) mit Dusche o. Bad/WC/Tel./TV
- Tagungs- und Gesellschaftsräume für 170 Personen
- Stadtbusverbindung
- Eigene Schlachtung
- Hausmacher Wurst
- Selbstgebackenes Steinofenbrot
- Ruhige Lage
- Großer Parkplatz – auch für Busse
- Geöffnet von Montag bis Samstag





Die Mannschaft des TTC bedankt sich bei allen Select Partnern, Junior Partnern und Werbepartnern für ihre Unterstützung in der Saison 2015/2016 sehr herzlich



Diegelmann Wachs-Service GmbH



TV Partner in Sachen Sicherheit

